

Legende

Wälder

- Bruch- und Summwald sehr feuchter bis nasser Standorte einschließlich Uferwald entlang von Fließgewässern
- WNR Erlen- (und Birken-) Bruch nasser, eutropher Standorte

Feldgehölze, Alleen und Baumreihen

- BRR Baumreihe
- BRL Lückige Baumreihe
- Einzelbaum und Baumgruppe
- BBA Älterer Einzelbaum
- BBJ Jüngerer Einzelbaum

Fließgewässer

- Graben
- FGN Graben mit extensiver bzw. ohne Instandhaltung
- FGB Graben mit intensiver Instandhaltung

Stehende Gewässer

- Nährstoffreiche Stillgewässer
- SEV Vegetationsreicher Bereich nährstoffreicher Stillgewässer
- Naturfernes Stillgewässer
- SYS Sonstiges naturfernes Stillgewässer

Waldfreie Biotop der Ufer sowie eutropher Moore und Sümpfe

- VRP Röhricht
- VRL Schilfröhricht
- VRL Staudenflur der eutropher Moore, Sümpfe und Ufer
- VHD Hochstaudenflur stark entwässerter Moor- und Sumpfstandorte
- WVN Feuchtgebüsch eutropher Moor- und Sumpfstandorte
- VWD Feuchtgebüsch stark entwässerter Standorte
- Sonstige ufergebundene Biotop
- VSZ Standorttypischer Gehölzsaum an Fließgewässern
- VSX Standorttypischer Gehölzsaum an stehenden Gewässern

Grünland und Grünlandbrachen

- Feucht- und Nassgrünland
- GFR Nasswiese eutropher Moor- und Sumpfstandorte
- GFD Sonstiges Feuchtgrünland
- Frischgrünland auf Mineralstandorten
- GMW Frischwiese
- Intensivgrünland
- GIM Intensivgrünland auf Mineralstandorten

Staudensäume, Ruderalfluren und Tritrasen

- Staudensaum und Ruderalflur
- RHL Ruderal Staudenflur frischer bis trockener Mineralstandorte
- RHK Ruderaler Kriechrasen

Grünanlagen der Siedlungsbereiche

- Gehölzfläche des Siedlungsbereiches
- PWX Siedlungsgehölz aus heimischen Baumarten
- Siedlungsgebüsch / -hecke
- PHX Siedlungsgebüsch aus heimischen Gehölzarten
- PHZ Siedlungshecke aus heimischen Gehölzen
- PHW Siedlungshecke aus nichtheimischen Gehölzen
- PER Freifläche des Siedlungsbereiches
- Artenarmer Zierrasen
- PEU Nicht oder teilversiegelte Freifläche, teilweise mit Spontanvegetation
- Friedhof
- PFR Strukturreicher Friedhof mit altem Baumbestand
- Kleingartenanlage
- PKR Strukturreiche, ältere Kleingartenanlage
- PKA Strukturarme Kleingartenanlage
- Sport- und Freizeitanlage
- PZB Bootsäuser und -schuppen mit Steganlage
- Sonstige Grünanlage
- PSA Sonstige Grünanlage mit Altbäumen
- PSJ Sonstige Grünanlage ohne Altbäume

Siedlungs-, Verkehrs- und Industrieblächen

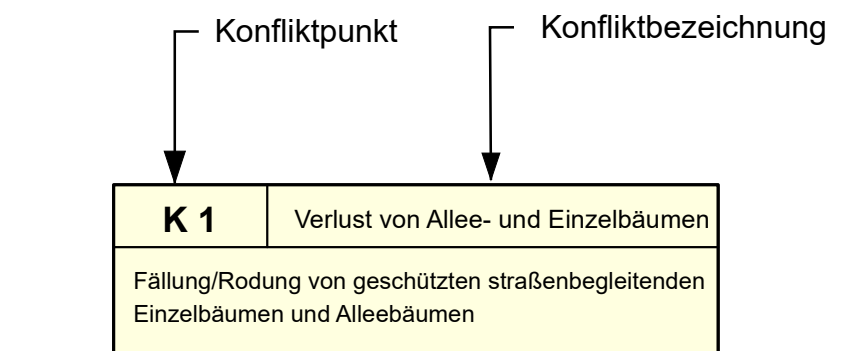
- OER Einzel- und Reihenhausbauung
- Verkehrsfläche
- OVD Pfad, Rad- und Fußweg
- OVF Versiegelter Rad- und Fußweg
- OVU Wirtschaftsweg, nicht oder teilversiegelt
- OVW Wirtschaftsweg, versiegelt
- OVL Straße
- OVP Parkplatz, versiegelt Freifläche
- OVE Bahn / Gleisanlage
- IGI Industrie- und Gewerbefläche
- OIG Ver- und Entsorgungsanlage
- OSS Sonstige Ver- und Entsorgungsanlage

Sonstiges zu den Biotopen

- 1 Biotopnummer
- Geschützt nach § 18 bzw. §20
- (RHK) Zusatzcode

Konflikte

- K1 Konflikt fortlaufend



- Einzel-/Alleebaum
- innerhalb von Gehölzbiotopen

Sonstige Planzeichen

- Untersuchungsgebiet
- Baufeldgrenze
- Planung Rogahner Straße
- Stützmauer
- bauteilweise Flächenanspruchnahme durch Zuwegungen, Parkstell-, Bauteileinrichtungs- und Lagerflächen
- Landschaftsschutzgebiet
- Flurgrenze
- Flurstücksgrenze

K 1 Verlust von Allee- und Einzelbäumen
Fällung/Rodung von geschützten straßenbegleitenden Einzelbäumen und Alleebäumen

K 2 Gehölzrodungen
Fällung/Rodung von Gehölz- und Gebüschflächen im Bereich der Straßennebenanlagen sowie des Baufelds

K 3 Überbauung von Offenlandflächen
Überbauung von Grünland, Feuchtbiotopen und Kleingartenanlagen

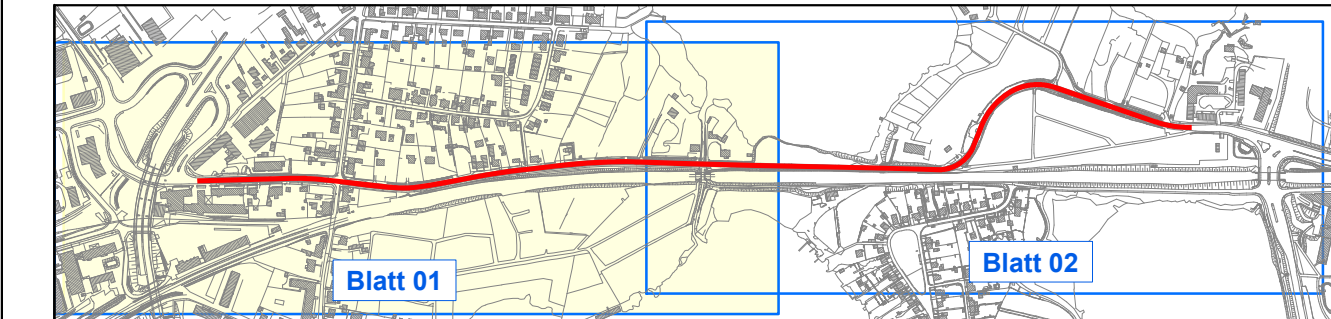
K 4 Überbauung von Siedlungsbereichen
Überbauung von Ruderalfluren, Siedlungs- und Gewerbeflächen

K 5 Temporäre Flächenanspruchnahme
Bauzeitliche Flächenanspruchnahme für Zuwegungen, Parkstellplätze, Bauteileinrichtung und Materiallagerung

K 6 pot. Quartierverlust
Verlust von potenziellen Fledermausquartierbäumen

Bestandsplan hergestellt durch:
Vermessungs- und Geoformationsbehörde
des LK Ludwigslust-Parchim und der Landeshauptstadt Schwerin
19058 Ludwigslust, Garnisonstraße 1
Die Grenzen wurden digital von der Vermessungs- und Geoformationsbehörde
Ludwigslust digital übernommen.
Lage-System: G-K S 42/83 3° Höhen-System: HN 76
Stand Vermessung und Kataster: April 2016

Nr.	Art der Änderung	Datum	Zeichen



Entwurfsbearbeitung:

INROS LACKNER
Spiellordamm 9 19055 Schwerin
Tel. (0385) 6346-0 Fax (0385) 6346-111
www.inros-lackner.de

IL-Nr./Plancode: 2016-0001

Datum	Zeichen
bearbeitet 10 / 2016	gez. Klewitz
gezeichnet 10 / 2016	gez. Anders
geprüft 10 / 2016	gez. Feuerfell

FESTSTELLUNGSENTWURF

Auftraggeber: Landeshauptstadt Schwerin
Fachdienst Verkehrsmanagement

Unterlage / Blatt-Nr.: 19.01 / 1

Bestands- und Konfliktplan

Maßstab: 1 : 1.000

Baumaßnahme: **Grundhafter Ausbau der Rogahner Straße in Schwerin OU Schwerin bis Obotritenring, 2.BA**
Bau-km 0+225,0 bis 0+750,0

aufgestellt: _____
Schwerin, den _____