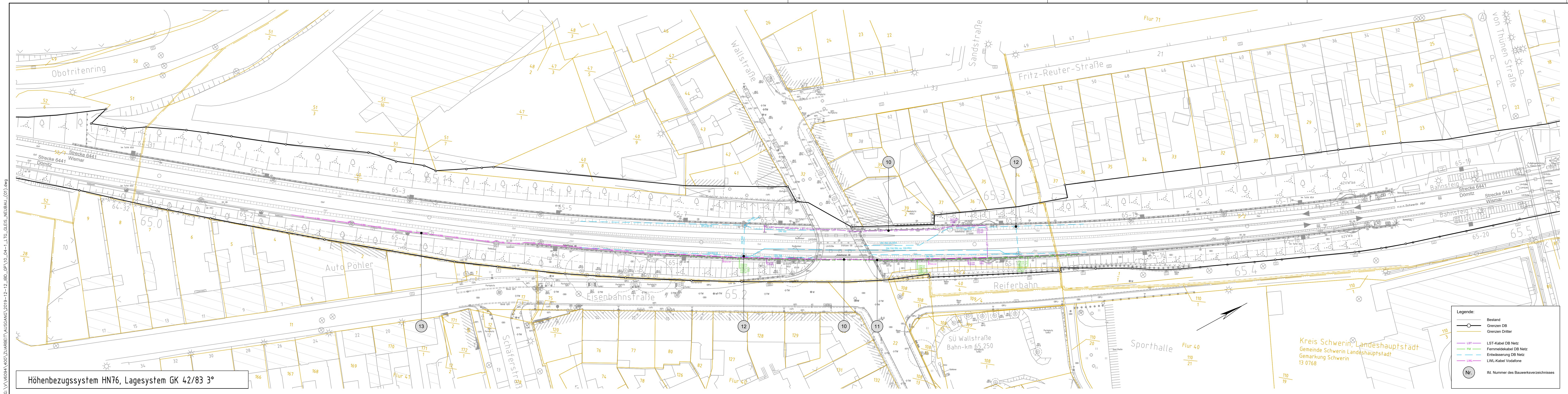



G:\V\6094_V00_ZUARBEIT\2019-12-12_LIB_GP_V10_04-1_LTC_GLEIS_NEUBAU_(01).dwg



Höhenbezugssystem HN76, Lagesystem GK 42/83 3°

Unterlage zur Erlangung des Planrechtes gem. § 18 AEG

Entwurfsbearbeitung:		Projekt-Nr.:	
 HTG Ingenieurbüro für Bauwesen GmbH Wismarsche Str. 178 19053 Schwerin Tel.: 0385/590 64-0 Fax: 0385/590 64-40		Datum Zeichen	
Geändert		Schwerin, 12.12.2019	
Gepr.: 12/2019		Prof. Dr.-Ing. Winter	
Datum		Gez.	
Geprüft		Geprüft	

a		
b		
c		
d		






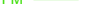


Landeshauptstadt Schwerin Fachdienst Verkehrsmanagement	Unterlage: 10
Straßenklasse und Nr.: Stadtstraße	Blatt - Nr.: 04.1
Streckenbezeichnung: Wallstraße	Projekt - Nr.: V6097-400
Gemarkung: Schwerin	

Bauwerk/Baumaßnahme:	Datum	Zeichen
BW 12 - Brücke über die DB Strecke 6441 in km 65,2+50 im Zuge der Wallstraße in Schwerin		
Gepr.:		
ASB-Nr.:		

Planarstellung:	Lageplan
Teilobjekt 04 Kabel- und Leitungen Gleisanlagen (Neubau)	Maßstab: 1:500

Aufgestellt:	Geprüft:
Gesehen:	Genehmigt:

Legende:

-  Bestand
-  Grenzen DB
-  Grenzen Dritter
-  LST - LST-Kabel DB Netz
-  FM - Fernmeldekabel DB Netz
-  Entwässerung DB Netz
-  LWL - LWL-Kabel Vodafone
-  Nr. - lfd. Nummer des Bauwerksverzeichnisses