

**Satzung über die Festlegung von Schuleinzugsbereichen für die allgemein bildenden Schulen in kommunaler Trägerschaft der Landeshauptstadt Schwerin in der Fassung der 4. Änderungssatzung (Schuleinzugsbereichsänderungssatzung)
Lesefassung**

Auf der Grundlage der §§ 2, 4, 5 und 22 Abs. 3 Nr. 6 der Kommunalverfassung für das Land Mecklenburg-Vorpommern (Kommunalverfassung - KV M-V) vom 13. Juli 2011, verkündet als Artikel 1 des Gesetzes über die Kommunalverfassung und zur Änderung weiterer kommunalrechtlicher Vorschriften vom 13. Juli 2011 (GVOBl. M-V S. 777), in Verbindung mit § 46 Abs. 1 und 2 des Schulgesetzes für das Land Mecklenburg-Vorpommern (Schulgesetz - SchulG M-V) in der Fassung der Bekanntmachung vom 10. September 2010, zuletzt geändert durch Gesetz vom 02. Dezember 2019 (GVOBl. M-V S. 719), wird durch Beschluss der Stadtvertretung der Landeshauptstadt Schwerin vom 18.09.2017 und Genehmigung der unteren Schulaufsichtsbehörde folgende Satzung über die Festlegung von Schuleinzugsbereichen für die allgemein bildenden Schulen in kommunaler Trägerschaft der Landeshauptstadt Schwerin (Schuleinzugsbereichssatzung) zuletzt geändert durch die 4. Änderungssatzung vom 27.01.2025 erlassen:

§1

Regelungszweck

Zur Gewährleistung einer angemessenen Unterrichtsversorgung und einer gleichmäßigen Auslastung der Schulen sowie zur Gewährleistung einer Regelung zur öffentlichen Beförderung für Schülerinnen und Schüler zur örtlich zuständigen Schule bzw. deren Aufwandsentschädigung werden mit Inkrafttreten dieser Satzung für die allgemein bildenden Schulen in kommunaler Trägerschaft auf dem Gebiet der Landeshauptstadt Schwerin bei Beibehaltung des Wahlrechtes Schuleinzugsbereiche festgelegt.

§ 2

Geltungsbereich

(1) Die Einzugsbereiche werden für alle auf dem Gebiet der Landeshauptstadt Schwerin befindlichen allgemein bildenden Schulen in staatlicher Trägerschaft geregelt. Dazu gehören die Grundschulen, die Regionalen Schulen, die Gesamtschulen, die Gymnasien und die Förderschulen. Für diese Schularten ergeben sich die Einzugsbereiche grundsätzlich aus dem Gebiet der Landeshauptstadt Schwerin mit den Ortsteilen: Altstadt, Feldstadt, Paulsstadt, Schelfstadt, Werdervorstadt, Lewenberg, Medewege, Wickendorf, Schelfwerder, Schweriner See, Weststadt, Lankow, Neumühle, Friedrichsthal, Warnitz, Sacktannen, Ostorf, Großer

Dreesch, Gartenstadt, Krebsförden, Görries, Wüstmark, Göhrener Tannen, Zippendorf, Neu Zippendorf, Mueßer Holz und Mueß.

(2) Durch die Festlegung der Schuleinzugsbereiche wird die jeweilige kommunal getragene Schule örtlich zuständige Schule für alle Schülerinnen und Schüler, die im Einzugsbereich ihren Wohnsitz oder sofern ein solcher nicht besteht, ihren gewöhnlichen Aufenthalt haben.

(3) Schulen in freier Trägerschaft bleiben von dieser Regelung unberührt.

§ 3

Bestandsschutz

Die zum Zeitpunkt der Schulanmeldung der Schülerin/des Schülers örtlich zuständige Schule bleibt örtlich zuständige Schule bis:

- 1. Zum Abschluss des höchstmöglichen, an der Schule besuchten Bildungsgangs
- 2. Die Schülerin/der Schüler die Schule ohne Abschluss eines Bildungsganges dauerhaft verlässt
- 3. Die/der Erziehungsberechtigte bzw. die/der volljährige Schülerin/Schüler auf eigenen Wunsch eine Anmeldung an einer nach dieser Satzung bestimmten örtlich zuständigen Schule vornimmt

Der Bestandschutz der örtlichen Zuständigkeit besteht ebenso, soweit Eltern, deren Kinder nicht die örtlich zuständige Schule besuchen, aufgrund der Mitbeförderungsregelung des § 113 SchulG M-V Absatz 2 Satz 2 einen Anspruch auf Schülerbeförderung haben und durch die Änderung der örtlichen Zuständigkeit hierbei ein Nachteil entstehen würde.

§ 4

Wahlrecht

Im Rahmen der vorhandenen Aufnahmekapazitäten bleibt der Anspruch auf Aufnahme in eine Schule nach Wahl der Personensorgeberechtigten oder der volljährigen Schülerin und des volljährigen Schülers im Sinne des § 45 Abs. 1 SchulG M-V unberührt.

SCHULEINZUGSBEREICHSSATZUNG**§ 5****(1) Örtlich zuständige Schulen**

| Straße | Ortsteil | Hausnummern (ohne Hausnummerangabe die gesamte Straße) | Grundschule | Regionale Schule | Gymnasium |
|-------------------------------|-----------------|---|----------------------------|-------------------------|------------------|
| Achter de Wisch | Krebsförden | | Fritz-Reuter-Schule | Erich-Weinert-Schule | Fridericianum |
| Achterstieg | Wickendorf | | Schweriner Nordlichter | Erich-Weinert-Schule | Goethe-Gymnasium |
| Adam-Scharrer-Weg | Ostorf | | Friedensschule | Erich-Weinert-Schule | Fridericianum |
| Adolf-Wilbrandt-Straße | Weststadt | | John-Brinckman-Schule | Campus Weststadt | Goethe-Gymnasium |
| Ahornstraße | Lankow | | Grundschule Lankow | W.-v.-Siemens-Schule | Goethe-Gymnasium |
| Ahornweg | Warnitz | | Grundschule Lankow | W.-v.-Siemens-Schule | Goethe-Gymnasium |
| Ahrenshooper Ring | Lankow | | Grundschule Lankow | W.-v.-Siemens-Schule | Goethe-Gymnasium |
| Alexander-Behm-Straße | Wüstmark | | Nils-Holgersson-Schule | Erich-Weinert-Schule | Fridericianum |
| Alexander-von-Humboldt-Straße | Mueßer Holz | | Grundschule am Mueßer Berg | Astrid-Lindgren-Schule | Fridericianum |
| Alexandrinestraße | Paulsstadt | | Friedensschule | Erich-Weinert-Schule | Fridericianum |
| Alt Meteler Straße | Friedrichsthal | | Grundschule Lankow | W.-v.-Siemens-Schule | Goethe-Gymnasium |
| Alte Bäckerei | Lankow | | John-Brinckman-Schule | Campus Weststadt | Goethe-Gymnasium |
| Alte Crivitzer Landstraße | Mueß | | Nils-Holgersson-Schule | Astrid-Lindgren-Schule | Fridericianum |
| Alte Dorfstraße | Zippendorf | | Nils-Holgersson-Schule | Astrid-Lindgren-Schule | Fridericianum |
| Alte Gärtnerei | Warnitz | | Grundschule Lankow | W.-v.-Siemens-Schule | Goethe-Gymnasium |
| Alte Waisenstiftung | Werdervorstadt | | Heinrich-Heine-Schule | Campus Weststadt | Goethe-Gymnasium |
| Alter Holzweg | Krebsförden | | Nils-Holgersson-Schule | Erich-Weinert-Schule | Fridericianum |
| Am Bahnhof | Friedrichsthal | | Grundschule Lankow | W.-v.-Siemens-Schule | Goethe-Gymnasium |
| Am Dom | Altstadt | | Heinrich-Heine-Schule | Erich-Weinert-Schule | Fridericianum |
| Am Erlenbruch | Görries | | Friedensschule | Erich-Weinert-Schule | Fridericianum |
| Am Friedensberg | Lewenberg | | Schweriner Nordlichter | Campus Weststadt | Goethe-Gymnasium |
| Am Güstrower Tor | Werdervorstadt | | Schweriner Nordlichter | Campus Weststadt | Goethe-Gymnasium |

SCHULEINZUGSBEREICHSSATZUNG

| | | | | | |
|-------------------|--------------------------------|--|------------------------|------------------------|------------------|
| Am Hang | Zippendorf | | Nils-Holgersson-Schule | Astrid-Lindgren-Schule | Fridericianum |
| Am Heidberg | Görries | | Friedensschule | Erich-Weinert-Schule | Fridericianum |
| Am Heidensee | Werdervorstadt | | Schweriner Nordlichter | Campus Weststadt | Goethe-Gymnasium |
| Am Immensoll | Neumühle | | Friedensschule | Campus Weststadt | Goethe-Gymnasium |
| Am Kaspelwerder | Görries | | Friedensschule | Erich-Weinert-Schule | Fridericianum |
| Am Kleinen Soll | Neumühle | | Friedensschule | Campus Weststadt | Goethe-Gymnasium |
| Am Krebsbach | Krebsförden | | Nils-Holgersson-Schule | Erich-Weinert-Schule | Fridericianum |
| Am Kreuzweg | Gartenstadt | | Nils-Holgersson-Schule | Erich-Weinert-Schule | Fridericianum |
| Am Leuschenberg | Neumühle | | Friedensschule | Campus Weststadt | Goethe-Gymnasium |
| Am Margaretenhof | Warnitz | | Grundschule Lankow | W.-v.-Siemens-Schule | Goethe-Gymnasium |
| Am Markt | Altstadt | | Heinrich-Heine-Schule | Erich-Weinert-Schule | Fridericianum |
| Am Neumühler See | Lankow | | Grundschule Lankow | W.-v.-Siemens-Schule | Goethe-Gymnasium |
| Am Packhof | Paulsstadt | | Friedensschule | Erich-Weinert-Schule | Fridericianum |
| Am Püsserkrug | Gartenstadt | | Nils-Holgersson-Schule | Erich-Weinert-Schule | Fridericianum |
| Am Silbernen Hang | Mueß | | Nils-Holgersson-Schule | Astrid-Lindgren-Schule | Fridericianum |
| Am Störtal | Mueß | | Nils-Holgersson-Schule | Astrid-Lindgren-Schule | Fridericianum |
| Am Strand | Zippendorf | | Nils-Holgersson-Schule | Astrid-Lindgren-Schule | Fridericianum |
| Am Tannenhof | Ostorf | | Friedensschule | Erich-Weinert-Schule | Fridericianum |
| Am Tannenkamp | Friedrichsthal | | Grundschule Lankow | W.-v.-Siemens-Schule | Goethe-Gymnasium |
| Am Teich | Wüstmark | | Nils-Holgersson-Schule | Erich-Weinert-Schule | Fridericianum |
| Am Treppenberg | Neumühle | | Friedensschule | Campus Weststadt | Goethe-Gymnasium |
| Am Wald | Krebsförden | | Nils-Holgersson-Schule | Erich-Weinert-Schule | Fridericianum |
| Am Wasserturm | Neumühle | | Friedensschule | Campus Weststadt | Goethe-Gymnasium |
| Am Werder | Werdervorstadt | | Heinrich-Heine-Schule | Campus Weststadt | Goethe-Gymnasium |
| Am Winkel | Krebsförden | | Fritz-Reuter-Schule | Erich-Weinert-Schule | Fridericianum |
| Am Wochenend | Friedrichsthal | | Grundschule Lankow | W.-v.-Siemens-Schule | Goethe-Gymnasium |
| Ammerweg | Neumühle | | Friedensschule | Campus Weststadt | Goethe-Gymnasium |
| Amselweg | Neumühle | | Friedensschule | Campus Weststadt | Goethe-Gymnasium |
| Amtstraße | Schelfstadt/ Werdervorstadt | | Heinrich-Heine-Schule | Campus Weststadt | Goethe-Gymnasium |

SCHULEINZUGSBEREICHSSATZUNG

| | | | | | |
|------------------------------|-------------------------|--|------------------------|------------------------|------------------|
| An den Wadehängen | Neumühle | | Friedensschule | Campus Weststadt | Goethe-Gymnasium |
| An der Chaussee | Medewege | | Schweriner Nordlichter | Erich-Weinert-Schule | Goethe-Gymnasium |
| An der Crivitzer Chaussee | Zippendorf | | Nils-Holgersson-Schule | Astrid-Lindgren-Schule | Fridericianum |
| An der Hollenbäk | Görries | | Friedensschule | Erich-Weinert-Schule | Fridericianum |
| Andrej-Sacharow-Straße | Großer Dreesch | | Nils-Holgersson-Schule | Astrid-Lindgren-Schule | Fridericianum |
| Anklamer Straße | Lankow | | Grundschule Lankow | W.-v.-Siemens-Schule | Goethe-Gymnasium |
| Ann-Charlott-Settgast-Straße | Werdervorstadt | | Schweriner Nordlichter | Campus Weststadt | Goethe-Gymnasium |
| Anne-Frank-Straße | Großer Dreesch | | Nils-Holgersson-Schule | Astrid-Lindgren-Schule | Fridericianum |
| Anthony-Fokker-Straße | Görries | | Friedensschule | Erich-Weinert-Schule | Fridericianum |
| Apothekerstraße | Schelfstadt | | Heinrich-Heine-Schule | Campus Weststadt | Goethe-Gymnasium |
| Arno-Esch-Straße | Großer Dreesch | | Nils-Holgersson-Schule | Astrid-Lindgren-Schule | Fridericianum |
| Arsenalstraße | Altstadt/ Paulsstadt | | Friedensschule | Erich-Weinert-Schule | Fridericianum |
| Auf dem Dwang | Görries | | Friedensschule | Erich-Weinert-Schule | Fridericianum |
| Auf dem Sande | Krebsförden | | Nils-Holgersson-Schule | Erich-Weinert-Schule | Fridericianum |
| August-Bebel-Straße | Schelfstadt | | Heinrich-Heine-Schule | Campus Weststadt | Goethe-Gymnasium |
| August-Horch-Straße | Wüstmark | | Nils-Holgersson-Schule | Erich-Weinert-Schule | Fridericianum |
| Ausbau | Wickendorf | | Schweriner Nordlichter | Erich-Weinert-Schule | Goethe-Gymnasium |
| Bäckerstraße | Paulsstadt | | Friedensschule | Erich-Weinert-Schule | Fridericianum |
| Baderstraße | Altstadt | | Heinrich-Heine-Schule | Erich-Weinert-Schule | Fridericianum |
| Bahnhofstraße | Warnitz | | Grundschule Lankow | W.-v.-Siemens-Schule | Goethe-Gymnasium |
| Barcastraße | Werdervorstadt | | Heinrich-Heine-Schule | Campus Weststadt | Goethe-Gymnasium |
| Barlower Weg | Krebsförden | | Fritz-Reuter-Schule | Erich-Weinert-Schule | Fridericianum |
| Barther Straße | Lankow | | Grundschule Lankow | W.-v.-Siemens-Schule | Goethe-Gymnasium |
| Beethovenstraße | Paulsstadt | | Friedensschule | Erich-Weinert-Schule | Fridericianum |
| Bendhofer Weg | Friedrichsthal | | Grundschule Lankow | W.-v.-Siemens-Schule | Goethe-Gymnasium |
| Benno-Voelkner-Straße | Krebsförden | | Fritz-Reuter-Schule | Erich-Weinert-Schule | Fridericianum |
| Bergstraße | Schelfstadt | | Heinrich-Heine-Schule | Campus Weststadt | Goethe-Gymnasium |
| Berliner Platz | Neu Zippendorf | | Astrid-Lindgren-Schule | Astrid-Lindgren-Schule | Fridericianum |
| Bertha-von-Suttner-Straße | Großer Dreesch | | Nils-Holgersson-Schule | Astrid-Lindgren-Schule | Fridericianum |

SCHULEINZUGSBEREICHSSATZUNG

| | | | | | |
|--------------------------------|-------------------------------|--|----------------------------|------------------------|------------------|
| Bertolt-Brecht-Straße | Weststadt | | John-Brinckman-Schule | Campus Weststadt | Goethe-Gymnasium |
| Birkenstraße | Warnitz | | Grundschule Lankow | W.-v.-Siemens-Schule | Goethe-Gymnasium |
| Birkenweg | Friedrichsthal | | Grundschule Lankow | W.-v.-Siemens-Schule | Goethe-Gymnasium |
| Bischofstraße | Altstadt | | Heinrich-Heine-Schule | Erich-Weinert-Schule | Fridericianum |
| Bleicherstraße | Feldstadt | | Fritz-Reuter-Schule | Erich-Weinert-Schule | Fridericianum |
| Blumenbrink | Gartenstadt | | Nils-Holgersson-Schule | Erich-Weinert-Schule | Fridericianum |
| Bökener Weg | Friedrichsthal | | Grundschule Lankow | W.-v.-Siemens-Schule | Goethe-Gymnasium |
| Bornhövedstraße | Werdervorstadt | | Heinrich-Heine-Schule | Campus Weststadt | Goethe-Gymnasium |
| Bornkamp | Lankow | | John-Brinckman-Schule | Campus Weststadt | Goethe-Gymnasium |
| Bosselmannstraße | Zippendorf/ Neu Zippendorf | | Astrid-Lindgren-Schule | Astrid-Lindgren-Schule | Fridericianum |
| Breite Straße | Görries | | Friedensschule | Erich-Weinert-Schule | Fridericianum |
| Bremsweg | Lankow | | Grundschule Lankow | W.-v.-Siemens-Schule | Goethe-Gymnasium |
| Brigitte-Reimann-Straße | Werdervorstadt | | Schweriner Nordlichter | Campus Weststadt | Goethe-Gymnasium |
| Brink | Gartenstadt | | Nils-Holgersson-Schule | Erich-Weinert-Schule | Fridericianum |
| Brook | Lankow | | John-Brinckman-Schule | Campus Weststadt | Goethe-Gymnasium |
| Brunnenstraße | Feldstadt | | Fritz-Reuter-Schule | Erich-Weinert-Schule | Fridericianum |
| Brüsewitzer Straße | Friedrichsthal | | Grundschule Lankow | W.-v.-Siemens-Schule | Goethe-Gymnasium |
| Buchenweg | Werdervorstadt | | Schweriner Nordlichter | Campus Weststadt | Goethe-Gymnasium |
| Buchholzallee | Gartenstadt | | Nils-Holgersson-Schule | Erich-Weinert-Schule | Fridericianum |
| Büdnerstraße | Lankow | | John-Brinckman-Schule | Campus Weststadt | Goethe-Gymnasium |
| Bürgerstraße | Mueßer Holz | | Grundschule am Mueßer Berg | Astrid-Lindgren-Schule | Fridericianum |
| Bürgermeister-Bade-Platz | Lewenberg/ Paulsstadt | | Schweriner Nordlichter | Campus Weststadt | Goethe-Gymnasium |
| Burgseestraße | Ostorf | | Friedensschule | Erich-Weinert-Schule | Fridericianum |
| Burgstraße | Altstadt/ Schelfstadt | | Heinrich-Heine-Schule | Erich-Weinert-Schule | Fridericianum |
| Buschstraße | Altstadt | | Heinrich-Heine-Schule | Erich-Weinert-Schule | Fridericianum |
| Carl-Friedrich-Flemming-Straße | Krebsförden | | Fritz-Reuter-Schule | Erich-Weinert-Schule | Fridericianum |

SCHULEINZUGSBEREICHSSATZUNG

| | | | | | |
|----------------------------|----------------|--|------------------------|------------------------|------------------|
| Carl-Malchin-Straße | Krebsförden | | Fritz-Reuter-Schule | Erich-Weinert-Schule | Fridericianum |
| Carl-Moltmann-Straße | Weststadt | | John-Brinckman-Schule | Campus Weststadt | Goethe-Gymnasium |
| Carlshöhe | Wickendorf | | Schweriner Nordlichter | Erich-Weinert-Schule | Goethe-Gymnasium |
| Clara-Zetkin-Straße | Weststadt | | John-Brinckman-Schule | Campus Weststadt | Goethe-Gymnasium |
| Conrader Weg | Mueß | | Nils-Holgersson-Schule | Astrid-Lindgren-Schule | Fridericianum |
| Cottbuser Straße | Neu Zippendorf | | Astrid-Lindgren-Schule | Astrid-Lindgren-Schule | Fridericianum |
| Cramoner Weg | Friedrichsthal | | Grundschule Lankow | W.-v.-Siemens-Schule | Goethe-Gymnasium |
| Daheim | Neumühle | | Friedensschule | Campus Weststadt | Goethe-Gymnasium |
| Dalberger Weg | Friedrichsthal | | Grundschule Lankow | W.-v.-Siemens-Schule | Goethe-Gymnasium |
| Demmlerplatz | Paulsstadt | | Friedensschule | Erich-Weinert-Schule | Fridericianum |
| Demmlerstraße | Feldstadt | | Fritz-Reuter-Schule | Erich-Weinert-Schule | Fridericianum |
| Die Aussicht | Neumühle | | Friedensschule | Campus Weststadt | Goethe-Gymnasium |
| Dohlenweg | Neumühle | | Friedensschule | Campus Weststadt | Goethe-Gymnasium |
| Domhof | Altstadt | | Heinrich-Heine-Schule | Erich-Weinert-Schule | Fridericianum |
| Domstraße | Altstadt | | Heinrich-Heine-Schule | Erich-Weinert-Schule | Fridericianum |
| Dorfstraße | Krebsförden | | Fritz-Reuter-Schule | Erich-Weinert-Schule | Fridericianum |
| Dr.-Georg-Benjamin-Straße | Lewenberg | | Schweriner Nordlichter | Campus Weststadt | Goethe-Gymnasium |
| Dr.-Hans-Wolf-Straße | Lewenberg | | Schweriner Nordlichter | Campus Weststadt | Goethe-Gymnasium |
| Dr.-Joseph-Herzfeld-Straße | Lankow | | Grundschule Lankow | W.-v.-Siemens-Schule | Goethe-Gymnasium |
| Dr.-Külz-Straße | Paulsstadt | | Friedensschule | Erich-Weinert-Schule | Fridericianum |
| Dr.-M.-Luther-King-Straße | Großer Dreesch | | Nils-Holgersson-Schule | Astrid-Lindgren-Schule | Fridericianum |
| Draguner Weg | Friedrichsthal | | Grundschule Lankow | W.-v.-Siemens-Schule | Goethe-Gymnasium |
| Dreescher Markt | Großer Dreesch | | Nils-Holgersson-Schule | Astrid-Lindgren-Schule | Fridericianum |
| Drieberger Weg | Friedrichsthal | | Grundschule Lankow | W.-v.-Siemens-Schule | Goethe-Gymnasium |
| Drosselstraße | Neumühle | | Friedensschule | Campus Weststadt | Goethe-Gymnasium |
| Eckdrift | Krebsförden | | Fritz-Reuter-Schule | Erich-Weinert-Schule | Fridericianum |
| Edgar-Bennert-Straße | Lankow | | Grundschule Lankow | W.-v.-Siemens-Schule | Goethe-Gymnasium |
| Edith-Lindenberg-Straße | Werdervorstadt | | Schweriner Nordlichter | Campus Weststadt | Goethe-Gymnasium |
| Egon-Erwin-Kisch-Straße | Großer Dreesch | | Nils-Holgersson-Schule | Astrid-Lindgren-Schule | Fridericianum |
| Eichenstraße | Lankow | | Grundschule Lankow | W.-v.-Siemens-Schule | Goethe-Gymnasium |

SCHULEINZUGSBEREICHSSATZUNG

| | | | | | |
|---------------------------|----------------|-----------------------|-------------------------------------|-------------------------------------|------------------|
| Eichenweg | Werdervorstadt | | Schweriner Nordlichter | Campus Weststadt | Goethe-Gymnasium |
| Einsteinstraße | Mueßer Holz | | Schulzentrum im Campus am Turm (GS) | Schulzentrum im Campus am Turm (RS) | Fridericianum |
| Eisenbahnstraße | Feldstadt | | Fritz-Reuter-Schule | Erich-Weinert-Schule | Fridericianum |
| Ellerried | Krebsförden | | Fritz-Reuter-Schule | Erich-Weinert-Schule | Fridericianum |
| Erich-Weinert-Straße | Weststadt | | John-Brinckman-Schule | Campus Weststadt | Goethe-Gymnasium |
| Ernst-Barlach-Straße | Werdervorstadt | | Schweriner Nordlichter | Campus Weststadt | Goethe-Gymnasium |
| Ernst-Moritz-Arndt-Straße | Weststadt | | John-Brinckman-Schule | Campus Weststadt | Goethe-Gymnasium |
| Eschenstraße | Lankow | | Grundschule Lankow | W.-v.-Siemens-Schule | Goethe-Gymnasium |
| Eschenweg | Warnitz | | Grundschule Lankow | W.-v.-Siemens-Schule | Goethe-Gymnasium |
| Eugen-Langen-Straße | Wüstmark | | Nils-Holgersson-Schule | Erich-Weinert-Schule | Fridericianum |
| Eutiner Straße | Lankow | | Grundschule Lankow | W.-v.-Siemens-Schule | Goethe-Gymnasium |
| Falkenhorst | Neumühle | | Friedensschule | Campus Weststadt | Goethe-Gymnasium |
| Farmweg | Zippendorf | | Nils-Holgersson-Schule | Astrid-Lindgren-Schule | Fridericianum |
| Fasanenstraße | Neumühle | | Friedensschule | Campus Weststadt | Goethe-Gymnasium |
| Feldstraße | Feldstadt | | Fritz-Reuter-Schule | Erich-Weinert-Schule | Fridericianum |
| Ferdinand-Schultz-Straße | Werdervorstadt | | Heinrich-Heine-Schule | Campus Weststadt | Goethe-Gymnasium |
| Finkenweg | Neumühle | | Friedensschule | Campus Weststadt | Goethe-Gymnasium |
| Fischerstraße | Schelfstadt | | Heinrich-Heine-Schule | Campus Weststadt | Goethe-Gymnasium |
| Flensburger Straße | Lankow | | Grundschule Lankow | W.-v.-Siemens-Schule | Goethe-Gymnasium |
| Försterweg | Zippendorf | | Nils-Holgersson-Schule | Astrid-Lindgren-Schule | Fridericianum |
| Forstweg | Warnitz | | Grundschule Lankow | W.-v.-Siemens-Schule | Goethe-Gymnasium |
| Frankenhorst | Wickendorf | | Schweriner Nordlichter | Erich-Weinert-Schule | Goethe-Gymnasium |
| Franz-Mehring-Straße | Paulsstadt | | Friedensschule | Erich-Weinert-Schule | Fridericianum |
| Franzosenweg | Ostorf | | Friedensschule | Erich-Weinert-Schule | Fridericianum |
| Friedensstraße | Paulsstadt | | Friedensschule | Erich-Weinert-Schule | Fridericianum |
| Friedrich-Engels-Straße | Großer Dreesch | | Nils-Holgersson-Schule | Astrid-Lindgren-Schule | Fridericianum |
| Friedrich-Schlie-Straße | Krebsförden | | Fritz-Reuter-Schule | Erich-Weinert-Schule | Fridericianum |
| Friedrichstraße | Altstadt | 3 9 11 13 15 | Heinrich-Heine-Schule | Erich-Weinert-Schule | Fridericianum |
| | Schelfstadt | 4 8 10 12 14 18 20 22 | Heinrich-Heine-Schule | Campus Weststadt | Goethe-Gymnasium |

SCHULEINZUGSBEREICHSSATZUNG

| | | | | | |
|---------------------------|------------------------|--|-------------------------------------|-------------------------------------|------------------|
| Friesenstraße | Weststadt | | John-Brinckman-Schule | Campus Weststadt | Goethe-Gymnasium |
| Fritz-Reuter-Straße | Paulsstadt | | Fritz-Reuter-Schule | Erich-Weinert-Schule | Fridericianum |
| Fuchsberg | Neumühle | | Friedensschule | Campus Weststadt | Goethe-Gymnasium |
| Gadebuscher Straße | Lankow | | Grundschule Lankow | W.-v.-Siemens-Schule | Goethe-Gymnasium |
| Gagarinstraße | Mueßer Holz | | Grundschule am Mueßer Berg | Astrid-Lindgren-Schule | Fridericianum |
| Galileo-Galilei-Straße | Mueßer Holz | | Schulzentrum im Campus am Turm (GS) | Schulzentrum im Campus am Turm (RS) | Fridericianum |
| Gartenhöhe | Feldstadt | | Fritz-Reuter-Schule | Erich-Weinert-Schule | Fridericianum |
| Gartenstraße | Feldstadt | | Fritz-Reuter-Schule | Erich-Weinert-Schule | Fridericianum |
| Gartenweg | Friedrichsthal | | Grundschule Lankow | W.-v.-Siemens-Schule | Goethe-Gymnasium |
| Gärtnereweg | Friedrichsthal | | Grundschule Lankow | W.-v.-Siemens-Schule | Goethe-Gymnasium |
| Gaußstraße | Schelfstadt | | Heinrich-Heine-Schule | Campus Weststadt | Goethe-Gymnasium |
| Geibelstraße | Lewenberg | | Schweriner Nordlichter | Campus Weststadt | Goethe-Gymnasium |
| Georg-Simon-Ohm-Straße | Mueßer Holz | | Astrid-Lindgren-Schule | Astrid-Lindgren-Schule | Fridericianum |
| Gerhart-Hauptmann-Straße | Paulsstadt | | Friedensschule | Erich-Weinert-Schule | Fridericianum |
| Geschwister-Scholl-Straße | Altstadt | | Heinrich-Heine-Schule | Erich-Weinert-Schule | Fridericianum |
| Gimpelweg | Neumühle | | Friedensschule | Campus Weststadt | Goethe-Gymnasium |
| Ginsterweg | Friedrichsthal | | Grundschule Lankow | W.-v.-Siemens-Schule | Goethe-Gymnasium |
| Girlitzweg | Neumühle | | Friedensschule | Campus Weststadt | Goethe-Gymnasium |
| Glaisinstraße | Altstadt | | Heinrich-Heine-Schule | Erich-Weinert-Schule | Fridericianum |
| Goethestraße | Altstadt/ Feldstadt | | Heinrich-Heine-Schule | Erich-Weinert-Schule | Fridericianum |
| Goldburg | Wickendorf | | Schweriner Nordlichter | Erich-Weinert-Schule | Goethe-Gymnasium |
| Görrieser Weg | Krebsförden | | Fritz-Reuter-Schule | Erich-Weinert-Schule | Fridericianum |
| Gosewinkel | Lankow | | John-Brinckman-Schule | Campus Weststadt | Goethe-Gymnasium |
| Gosewinkler Weg | Weststadt | | John-Brinckman-Schule | Campus Weststadt | Goethe-Gymnasium |
| Graf-Schack-Allee | Altstadt | | Heinrich-Heine-Schule | Erich-Weinert-Schule | Fridericianum |
| Greifswalder Straße | Lankow | | Grundschule Lankow | W.-v.-Siemens-Schule | Goethe-Gymnasium |
| Grevenhäger Weg | Friedrichsthal | | Grundschule Lankow | W.-v.-Siemens-Schule | Goethe-Gymnasium |
| Grevesmühlener Chaussee | Warnitz | | Grundschule Lankow | W.-v.-Siemens-Schule | Goethe-Gymnasium |

SCHULEINZUGSBEREICHSSATZUNG

| | | | | | |
|-----------------------|-----------------------------|---|--|--|------------------|
| Grevesmühlener Straße | Lankow | | Grundschule Lankow | W.-v.-Siemens-Schule | Goethe-Gymnasium |
| Große Wasserstraße | Feldstadt | | Fritz-Reuter-Schule | Erich-Weinert-Schule | Fridericianum |
| Großer Kamp | Warnitz | | Grundschule Lankow | W.-v.-Siemens-Schule | Goethe-Gymnasium |
| Großer Moor | Altstadt | | Heinrich-Heine-Schule | Erich-Weinert-Schule | Fridericianum |
| Grüne Straße | Altstadt/ Schelfstadt | | Heinrich-Heine-Schule | Erich-Weinert-Schule | Fridericianum |
| Grunthalplatz | Paulsstadt | | Friedensschule | Erich-Weinert-Schule | Fridericianum |
| Güstrower Straße | Werdervorstadt | | Schweriner Nordlichter | Campus Weststadt | Goethe-Gymnasium |
| Güterbahnhofstraße | Weststadt | | John-Brinckman-Schule | Campus Weststadt | Goethe-Gymnasium |
| Habichtweg | Neumühle | | Friedensschule | Campus Weststadt | Goethe-Gymnasium |
| Hafenstraße | Werdervorstadt | | Schweriner Nordlichter | Campus Weststadt | Goethe-Gymnasium |
| Hagenower Chaussee | Gartenstadt/ Krebsförden | 1 2 3 5 7 9 11 19 21 23 25 27 29 31 | Nils-Holgersson-Schule | Erich-Weinert-Schule | Fridericianum |
| Hagenower Straße | Gartenstadt | | Nils-Holgersson-Schule | Erich-Weinert-Schule | Fridericianum |
| Hamburger Allee | Mueßer Holz | 76 78 80 82 84 86 88 90 92 94 96 98 100 102 104 106 108 110 112 114 116 118 120 146 172 174 176 178 | Schulzentrum im Campus am Turm (GS) | Schulzentrum im Campus am Turm (RS) | Fridericianum |
| | Mueßer Holz | 204 208 210 212 218 220 222 224 | Astrid-Lindgren-Schule | Astrid-Lindgren-Schule | Fridericianum |
| | Neu Zippendorf | 1 2 3 4 5 6 7 8 9 10 11 12 13 14 15 16 18 20 22 24 26 28 30 32 34 36 38 40 42 44 46 48 50 52 54 56 58 60 62 64 66 | Astrid-Lindgren-Schule | Astrid-Lindgren-Schule | Fridericianum |
| Handelsstraße | Görries | | Friedensschule | Erich-Weinert-Schule | Fridericianum |
| Händelstraße | Werdervorstadt | | Heinrich-Heine-Schule | Campus Weststadt | Goethe-Gymnasium |
| Hänflingsweg | Neumühle | | Friedensschule | Campus Weststadt | Goethe-Gymnasium |
| Hansestraße | Werdervorstadt | | Schweriner Nordlichter | Campus Weststadt | Goethe-Gymnasium |
| Hans-Fallada-Straße | Weststadt | | John-Brinckman-Schule | Campus Weststadt | Goethe-Gymnasium |

SCHULEINZUGSBEREICHSSATZUNG

| | | | | | |
|------------------------|--------------------------------|--|-------------------------------------|-------------------------------------|------------------|
| Haselholzstraße | Gartenstadt | | Nils-Holgersson-Schule | Erich-Weinert-Schule | Fridericianum |
| Haselnußstraße | Lankow | | Grundschule Lankow | W.-v.-Siemens-Schule | Goethe-Gymnasium |
| Hauptstraße | Medewege | | Schweriner Nordlichter | Erich-Weinert-Schule | Goethe-Gymnasium |
| Heckenrosenweg | Friedrichsthal | | Grundschule Lankow | W.-v.-Siemens-Schule | Goethe-Gymnasium |
| Hegelstraße | Mueßer Holz | | Schulzentrum im Campus am Turm (GS) | Schulzentrum im Campus am Turm (RS) | Fridericianum |
| Heidehorst | Gartenstadt | | Nils-Holgersson-Schule | Erich-Weinert-Schule | Fridericianum |
| Heimweg | Friedrichsthal | | Grundschule Lankow | W.-v.-Siemens-Schule | Goethe-Gymnasium |
| Heinrich-Heine-Straße | Paulsstadt | | Friedensschule | Erich-Weinert-Schule | Fridericianum |
| Heinrich-Hertz-Ring | Wüstmark | | Nils-Holgersson-Schule | Erich-Weinert-Schule | Fridericianum |
| Heinrich-Mann-Straße | Altstadt/ Feldstadt | | Heinrich-Heine-Schule | Erich-Weinert-Schule | Fridericianum |
| Heinrich-Seidel-Straße | Lewenberg | | Schweriner Nordlichter | Campus Weststadt | Goethe-Gymnasium |
| Heisterbusch | Neumühle | | Friedensschule | Campus Weststadt | Goethe-Gymnasium |
| Helenenstraße | Altstadt | | Heinrich-Heine-Schule | Erich-Weinert-Schule | Fridericianum |
| Hellborn | Friedrichsthal | | Grundschule Lankow | W.-v.-Siemens-Schule | Goethe-Gymnasium |
| Henningshof | Wickendorf | | Schweriner Nordlichter | Erich-Weinert-Schule | Goethe-Gymnasium |
| Hermannstraße | Feldstadt | | Fritz-Reuter-Schule | Erich-Weinert-Schule | Fridericianum |
| Herrengabenweg | Krebsförden | | Fritz-Reuter-Schule | Erich-Weinert-Schule | Fridericianum |
| Herrensteinfelder Weg | Friedrichsthal | | Grundschule Lankow | W.-v.-Siemens-Schule | Goethe-Gymnasium |
| Hinter der Schmiede | Krebsförden | | Fritz-Reuter-Schule | Erich-Weinert-Schule | Fridericianum |
| Hof Göhren | Krebsförden | | Nils-Holgersson-Schule | Erich-Weinert-Schule | Fridericianum |
| Holunderweg | Friedrichsthal | | Grundschule Lankow | W.-v.-Siemens-Schule | Goethe-Gymnasium |
| Holzhafen | Werdervorstadt | | Schweriner Nordlichter | Campus Weststadt | Goethe-Gymnasium |
| Holzhof | Werdervorstadt | | Schweriner Nordlichter | Campus Weststadt | Goethe-Gymnasium |
| Hopfenbruchweg | Weststadt | | John-Brinckman-Schule | Campus Weststadt | Goethe-Gymnasium |
| Hopfenbruchwiese | Lankow | | John-Brinckman-Schule | Campus Weststadt | Goethe-Gymnasium |
| Hospitalstraße | Schelfstadt/ Werdervorstadt | | Heinrich-Heine-Schule | Campus Weststadt | Goethe-Gymnasium |
| Hubertusstraße | Lankow | | John-Brinckman-Schule | Campus Weststadt | Goethe-Gymnasium |

SCHULEINZUGSBEREICHSSATZUNG

| | | | | | |
|---------------------------|----------------|--|-------------------------------------|-------------------------------------|------------------|
| Hufenweg | Zippendorf | | Nils-Holgersson-Schule | Astrid-Lindgren-Schule | Fridericianum |
| Hundorfer Weg | Wickendorf | | Schweriner Nordlichter | Erich-Weinert-Schule | Goethe-Gymnasium |
| Husumer Straße | Lankow | | Grundschule Lankow | W.-v.-Siemens-Schule | Goethe-Gymnasium |
| Ida-Masius-Straße | Werdervorstadt | | Schweriner Nordlichter | Campus Weststadt | Goethe-Gymnasium |
| Im Grünen Feld | Wickendorf | | Schweriner Nordlichter | Erich-Weinert-Schule | Goethe-Gymnasium |
| Immengang | Krebsförden | | Fritz-Reuter-Schule | Erich-Weinert-Schule | Fridericianum |
| Jägerweg | Ostorf | | Friedensschule | Erich-Weinert-Schule | Fridericianum |
| Jahnstraße | Schelfstadt | | Heinrich-Heine-Schule | Campus Weststadt | Goethe-Gymnasium |
| Jean-Sibelius-Straße | Weststadt | | John-Brinckman-Schule | Campus Weststadt | Goethe-Gymnasium |
| Johannes-Brahms-Straße | Weststadt | | John-Brinckman-Schule | Campus Weststadt | Goethe-Gymnasium |
| Johannes-Gillhoff-Straße | Krebsförden | | Fritz-Reuter-Schule | Erich-Weinert-Schule | Fridericianum |
| Johannes-R.-Becher-Straße | Weststadt | | John-Brinckman-Schule | Campus Weststadt | Goethe-Gymnasium |
| Johannes-Stelling-Straße | Ostorf | | Friedensschule | Erich-Weinert-Schule | Fridericianum |
| Johannesstraße | Paulsstadt | | Friedensschule | Erich-Weinert-Schule | Fridericianum |
| John-Brinckman-Straße | Lewenberg | | Schweriner Nordlichter | Campus Weststadt | Goethe-Gymnasium |
| Joseph-Haydn-Straße | Werdervorstadt | | Heinrich-Heine-Schule | Campus Weststadt | Goethe-Gymnasium |
| Julius-Polentz-Straße | Lankow | | Grundschule Lankow | W.-v.-Siemens-Schule | Goethe-Gymnasium |
| Jungfernstieg | Paulsstadt | | Friedensschule | Erich-Weinert-Schule | Fridericianum |
| Justus-von-Liebig-Straße | Mueßer Holz | | Grundschule am Mueßer Berg | Astrid-Lindgren-Schule | Fridericianum |
| Kalkwerderring | Ostorf | | Friedensschule | Erich-Weinert-Schule | Fridericianum |
| Kantstraße | Mueßer Holz | | Astrid-Lindgren-Schule | Astrid-Lindgren-Schule | Fridericianum |
| Karl-Kleinschmidt-Straße | Krebsförden | | Fritz-Reuter-Schule | Erich-Weinert-Schule | Fridericianum |
| Karl-Liebnecht-Platz | Feldstadt | | Fritz-Reuter-Schule | Erich-Weinert-Schule | Fridericianum |
| Kastanienstraße | Lankow | | Grundschule Lankow | W.-v.-Siemens-Schule | Goethe-Gymnasium |
| Käthe-Kollwitz-Straße | Werdervorstadt | | Schweriner Nordlichter | Campus Weststadt | Goethe-Gymnasium |
| Kehrwieder | Feldstadt | | Fritz-Reuter-Schule | Erich-Weinert-Schule | Fridericianum |
| Keplerstraße | Mueßer Holz | | Schulzentrum im Campus am Turm (GS) | Schulzentrum im Campus am Turm (RS) | Fridericianum |
| Kiebitzwinkel | Neumühle | | Friedensschule | Campus Weststadt | Goethe-Gymnasium |
| Kieferneck | Wüstmark | | Nils-Holgersson-Schule | Erich-Weinert-Schule | Fridericianum |

SCHULEINZUGSBEREICHSSATZUNG

| | | | | |
|--------------------------------|----------------|-------------------------------------|-------------------------------------|------------------|
| Kieler Straße | Lankow | Grundschule Lankow | W.-v.-Siemens-Schule | Goethe-Gymnasium |
| Kirchenstraße | Schelfstadt | Heinrich-Heine-Schule | Campus Weststadt | Goethe-Gymnasium |
| Kirchenweg | Lankow | Grundschule Lankow | W.-v.-Siemens-Schule | Goethe-Gymnasium |
| Kirchstieg | Wickendorf | Schweriner Nordlichter | Erich-Weinert-Schule | Goethe-Gymnasium |
| Kirschenhöfer Weg | Warnitz | Grundschule Lankow | W.-v.-Siemens-Schule | Goethe-Gymnasium |
| Kleiberweg | Neumühle | Friedensschule | Campus Weststadt | Goethe-Gymnasium |
| Klein Medewege | Medewege | Grundschule Lankow | W.-v.-Siemens-Schule | Goethe-Gymnasium |
| Kleine Wasserstraße | Feldstadt | Fritz-Reuter-Schule | Erich-Weinert-Schule | Fridericianum |
| Kleiner Kamp | Warnitz | Grundschule Lankow | W.-v.-Siemens-Schule | Goethe-Gymnasium |
| Klöresgang | Altstadt | Friedensschule | Erich-Weinert-Schule | Fridericianum |
| Klosterstraße | Altstadt | Heinrich-Heine-Schule | Erich-Weinert-Schule | Fridericianum |
| Knauttstraße | Schelfstadt | Schweriner Nordlichter | Campus Weststadt | Goethe-Gymnasium |
| Knöchernhorst | Görries | Friedensschule | Erich-Weinert-Schule | Fridericianum |
| Komarowstraße | Mueßer Holz | Grundschule am Mueßer Berg | Astrid-Lindgren-Schule | Fridericianum |
| Kopernikusstraße | Mueßer Holz | Schulzentrum im Campus am Turm (GS) | Schulzentrum im Campus am Turm (RS) | Fridericianum |
| Körnerstraße | Schelfstadt | Heinrich-Heine-Schule | Campus Weststadt | Goethe-Gymnasium |
| Kranichstraße | Neumühle | Friedensschule | Campus Weststadt | Goethe-Gymnasium |
| Krebsbachring | Krebsförden | Nils-Holgersson-Schule | Erich-Weinert-Schule | Fridericianum |
| Krebsfördener Tannen | Krebsförden | Nils-Holgersson-Schule | Erich-Weinert-Schule | Fridericianum |
| Krösnitz | Ostorf | Friedensschule | Erich-Weinert-Schule | Fridericianum |
| Krugwiese | Ostorf | Friedensschule | Erich-Weinert-Schule | Fridericianum |
| Küchengartenweg | Ostorf | Friedensschule | Erich-Weinert-Schule | Fridericianum |
| Kuckuckstraße | Neumühle | Friedensschule | Campus Weststadt | Goethe-Gymnasium |
| Kühls Acker | Krebsförden | Fritz-Reuter-Schule | Erich-Weinert-Schule | Fridericianum |
| Kurze Badlow | Görries | Friedensschule | Erich-Weinert-Schule | Fridericianum |
| Kurze Straße | Gartenstadt | Nils-Holgersson-Schule | Erich-Weinert-Schule | Fridericianum |
| Lagerstraße | Werdervorstadt | Schweriner Nordlichter | Campus Weststadt | Goethe-Gymnasium |
| Landesrabbiner-Holdheim-Straße | Altstadt | Heinrich-Heine-Schule | Erich-Weinert-Schule | Fridericianum |

SCHULEINZUGSBEREICHSSATZUNG

| | | | | | |
|-----------------------|----------------|---|----------------------------|------------------------|------------------|
| Landreiterstraße | Schelfstadt | | Heinrich-Heine-Schule | Campus Weststadt | Goethe-Gymnasium |
| Lange Badlow | Görries | | Friedensschule | Erich-Weinert-Schule | Fridericianum |
| Lange Reihe | Neumühle | | Friedensschule | Campus Weststadt | Goethe-Gymnasium |
| Langer Berg | Gartenstadt | | Nils-Holgersson-Schule | Erich-Weinert-Schule | Fridericianum |
| Lankower Hege | Lankow | | John-Brinckman-Schule | Campus Weststadt | Goethe-Gymnasium |
| Lankower Straße | Lankow | | Grundschule Lankow | W.-v.-Siemens-Schule | Goethe-Gymnasium |
| Lärchenallee | Friedrichsthal | | Grundschule Lankow | W.-v.-Siemens-Schule | Goethe-Gymnasium |
| Lärchenweg | Friedrichsthal | | Grundschule Lankow | W.-v.-Siemens-Schule | Goethe-Gymnasium |
| Lehmstraße | Schelfstadt | | Heinrich-Heine-Schule | Campus Weststadt | Goethe-Gymnasium |
| Leibnizstraße | Mueßer Holz | | Grundschule am Mueßer Berg | Astrid-Lindgren-Schule | Fridericianum |
| Lennéstraße | Ostorf | | Friedensschule | Erich-Weinert-Schule | Fridericianum |
| Leonhard-Frank-Straße | Weststadt | | John-Brinckman-Schule | Campus Weststadt | Goethe-Gymnasium |
| Lerchenstraße | Neumühle | | Friedensschule | Campus Weststadt | Goethe-Gymnasium |
| Lessingstraße | Weststadt | | John-Brinckman-Schule | Campus Weststadt | Goethe-Gymnasium |
| Lilienring | Gartenstadt | | Nils-Holgersson-Schule | Erich-Weinert-Schule | Fridericianum |
| Lilienthalstraße | Görries | | Friedensschule | Erich-Weinert-Schule | Fridericianum |
| Lindenstraße | Schelfstadt | | Heinrich-Heine-Schule | Campus Weststadt | Goethe-Gymnasium |
| Lindhorst | Wüstmark | | Nils-Holgersson-Schule | Erich-Weinert-Schule | Fridericianum |
| Lischstraße | Ostorf | | Friedensschule | Erich-Weinert-Schule | Fridericianum |
| Lise-Meitner-Straße | Mueßer Holz | | Grundschule am Mueßer Berg | Astrid-Lindgren-Schule | Fridericianum |
| Lobedanzgang | Altstadt | | Fritz-Reuter-Schule | Erich-Weinert-Schule | Fridericianum |
| Lomonossowstraße | Mueßer Holz | | Grundschule am Mueßer Berg | Astrid-Lindgren-Schule | Fridericianum |
| Lortzingstraße | Paulsstadt | | Fritz-Reuter-Schule | Erich-Weinert-Schule | Fridericianum |
| Löwenplatz | Weststadt | | John-Brinckman-Schule | Campus Weststadt | Goethe-Gymnasium |
| Löwenthalstraße | Werdervorstadt | | Schweriner Nordlichter | Campus Weststadt | Goethe-Gymnasium |
| Lübecker Straße | Altstadt | 4 5 7 8 9 10 11 12 13 14 16 18 19 20 21 22 23 24 25 26 28 29 30 32 36 38 42 | Friedensschule | Erich-Weinert-Schule | Fridericianum |
| | Lankow | 265 267 268 269 271 272 273 274 275 277 278 279 281 | John-Brinckman-Schule | Campus Weststadt | Goethe-Gymnasium |

SCHULEINZUGSBEREICHSSATZUNG

| | | | | | |
|----------------------|----------------|--|------------------------|----------------------|------------------|
| | Paulsstadt | 33 35 37 39 45 47 48 49 50 51 52 53 55 57 58 59 60 62 64 65 66 67 69 70 72 74 75 76 77 78 79 80 81 82 83 84 85 86 87 88 89 90 91 92 94 95 96 97 98 99 100 101 102 103 105 107 109 110 112 114 115 116 117 118 119 120 122 124 126 128 130 | Friedensschule | Erich-Weinert-Schule | Fridericianum |
| | Weststadt | 121 123 125 127 129 131 133 134 135 136 137 138 139 140 141 143 144 145 146 147 148 149 150 151 152 154 155 156 157 158 159 160 161 162 163 164 165 166 167 168 170 171 172 174 175 176 177 178 179 180 181 182 184 185 186 187 188 189 190 191 192 193 197 198 199 200 201 202 203 204 205 206 207 209 210 211 213 232 234 235 236 237 238 239 240 241 242 243 244 245 246 247 248 249 250 251 252 253 254 255 256 257 258 260 261 262 263 266 | John-Brinckman-Schule | Campus Weststadt | Goethe-Gymnasium |
| Lübstorfer Weg | Wickendorf | | Schweriner Nordlichter | Erich-Weinert-Schule | Goethe-Gymnasium |
| Lucie-Höflich-Straße | Werdervorstadt | | Schweriner Nordlichter | Campus Weststadt | Goethe-Gymnasium |

SCHULEINZUGSBEREICHSSATZUNG

| | | | | | |
|-------------------------|--|--|----------------------------|------------------------|------------------|
| Ludwigsluster Chaussee | Gartenstadt/ Großer Dreesch/ Göhrener Tannen | | Nils-Holgersson-Schule | Erich-Weinert-Schule | Fridericianum |
| Lutherstraße | Ostorf | | Friedensschule | Erich-Weinert-Schule | Fridericianum |
| Lützwower Ring | Friedrichsthal | | Grundschule Lankow | W.-v.-Siemens-Schule | Goethe-Gymnasium |
| Marie-Curie-Straße | Mueßer Holz | | Grundschule am Mueßer Berg | Astrid-Lindgren-Schule | Fridericianum |
| Marie-Hankel-Straße | Werdervorstadt | | Schweriner Nordlichter | Campus Weststadt | Goethe-Gymnasium |
| Marienplatz | Altstadt | | Friedensschule | Erich-Weinert-Schule | Fridericianum |
| Martinstraße | Altstadt | | Friedensschule | Erich-Weinert-Schule | Fridericianum |
| Max-Planck-Straße | Mueßer Holz | | Grundschule am Mueßer Berg | Astrid-Lindgren-Schule | Fridericianum |
| Max-Reichpietsch-Straße | Großer Dreesch | | Nils-Holgersson-Schule | Astrid-Lindgren-Schule | Fridericianum |
| Max-Suhrbier-Straße | Weststadt | | John-Brinckman-Schule | Campus Weststadt | Goethe-Gymnasium |
| Mecklenburgstraße | Altstadt/ Feldstadt | | Heinrich-Heine-Schule | Erich-Weinert-Schule | Fridericianum |
| Medeweger Straße | Lankow | | Grundschule Lankow | W.-v.-Siemens-Schule | Goethe-Gymnasium |
| Meisenweg | Neumühle | | Friedensschule | Campus Weststadt | Goethe-Gymnasium |
| Meta-Sander-Straße | Werdervorstadt | | Schweriner Nordlichter | Campus Weststadt | Goethe-Gymnasium |
| Michael-Faraday-Straße | Mueßer Holz | | Astrid-Lindgren-Schule | Astrid-Lindgren-Schule | Fridericianum |
| Mittelfeld | Gartenstadt | | Nils-Holgersson-Schule | Erich-Weinert-Schule | Fridericianum |
| Mittelstelle | Görries | | Friedensschule | Erich-Weinert-Schule | Fridericianum |
| Mittelweg | Weststadt | | John-Brinckman-Schule | Campus Weststadt | Goethe-Gymnasium |
| Molkereistraße | Paulsstadt | | Friedensschule | Erich-Weinert-Schule | Fridericianum |
| Möllner Straße | Lankow | | Grundschule Lankow | W.-v.-Siemens-Schule | Goethe-Gymnasium |
| Moorbrinker Weg | Friedrichsthal | | Grundschule Lankow | W.-v.-Siemens-Schule | Goethe-Gymnasium |
| Moritz-Wiggers-Straße | Paulsstadt | | Friedensschule | Erich-Weinert-Schule | Fridericianum |
| Möwenburgstraße | Lewenberg/ Werdervorstadt | | Schweriner Nordlichter | Campus Weststadt | Goethe-Gymnasium |
| Mozartstraße | Paulsstadt | | Friedensschule | Erich-Weinert-Schule | Fridericianum |

SCHULEINZUGSBEREICHSSATZUNG

| | | | | | |
|-------------------------|----------------|--|----------------------------|------------------------|------------------|
| Mueß Ausbau | Mueß | | Nils-Holgersson-Schule | Astrid-Lindgren-Schule | Fridericianum |
| Mueßer Bucht | Mueß | | Nils-Holgersson-Schule | Astrid-Lindgren-Schule | Fridericianum |
| Mühlenscharrn | Neumühle | | Friedensschule | Campus Weststadt | Goethe-Gymnasium |
| Mühlenstraße | Schelfstadt | | Heinrich-Heine-Schule | Campus Weststadt | Goethe-Gymnasium |
| Mühlentwiete | Weststadt | | John-Brinckman-Schule | Campus Weststadt | Goethe-Gymnasium |
| Müllerstraße | Paulsstadt | | Fritz-Reuter-Schule | Erich-Weinert-Schule | Fridericianum |
| Münzstraße | Schelfstadt | | Heinrich-Heine-Schule | Campus Weststadt | Goethe-Gymnasium |
| Nachtigallenstraße | Neumühle | | Friedensschule | Campus Weststadt | Goethe-Gymnasium |
| Nedderfeld | Mueß | | Nils-Holgersson-Schule | Astrid-Lindgren-Schule | Fridericianum |
| Neu Pampow | Wüstmark | | Nils-Holgersson-Schule | Erich-Weinert-Schule | Fridericianum |
| Neu Zippendorf | Neu Zippendorf | | Astrid-Lindgren-Schule | Astrid-Lindgren-Schule | Fridericianum |
| Neubrandenburger Straße | Neu Zippendorf | | Astrid-Lindgren-Schule | Astrid-Lindgren-Schule | Fridericianum |
| Neue Gartenstadt | Gartenstadt | | Nils-Holgersson-Schule | Erich-Weinert-Schule | Fridericianum |
| Neumühler Straße | Neumühle | | Friedensschule | Campus Weststadt | Goethe-Gymnasium |
| Neumühler Weg | Lankow | | Grundschule Lankow | W.-v.-Siemens-Schule | Goethe-Gymnasium |
| Newtonstraße | Mueßer Holz | | Astrid-Lindgren-Schule | Astrid-Lindgren-Schule | Fridericianum |
| Niels-Bohr-Straße | Mueßer Holz | | Grundschule am Mueßer Berg | Astrid-Lindgren-Schule | Fridericianum |
| Niels-Stensen-Straße | Mueßer Holz | | Grundschule am Mueßer Berg | Astrid-Lindgren-Schule | Fridericianum |
| Nienmarker Weg | Friedrichsthal | | Grundschule Lankow | W.-v.-Siemens-Schule | Goethe-Gymnasium |
| Nikolaus-Otto-Straße | Wüstmark | | Nils-Holgersson-Schule | Erich-Weinert-Schule | Fridericianum |
| Oberer Kamp | Warnitz | | Grundschule Lankow | W.-v.-Siemens-Schule | Goethe-Gymnasium |
| Obotritenring | Paulsstadt | 42 44 46 48 54 56 58 60 62 64 74 76 78 80 82 84 86 98 100 102 104 108 110 112 120 122 124 | Friedensschule | Erich-Weinert-Schule | Fridericianum |
| | Paulsstadt | 128 130 132 134 136 144 146 148 150 152 154 170 | Fritz-Reuter-Schule | Erich-Weinert-Schule | Fridericianum |

SCHULEINZUGSBEREICHSSATZUNG

| | | | | | |
|--------------------------|----------------|--|-------------------------------------|-------------------------------------|------------------|
| | Weststadt | 19 49 51 53 55 57 59 63 65 67 69 71 73 75 77 79 81 83 85 87 89 91 95 97 99 101 105 107 109 111 113 115 117 119 121 123 125 127 129 131 133 135 139 141 143 145 147 149 151 153 155 157 159 161 163 165 167 169 171 173 175 177 179 181 183 185 187 193 195 197 199 201 203 205 207 209 211 213 215 217 219 221 223 227 229 231 233 235 237 239 241 243 245 | John-Brinckman-Schule | Campus Weststadt | Goethe-Gymnasium |
| Osterberg | Ostorf | | Friedensschule | Erich-Weinert-Schule | Fridericianum |
| Ostorfer Ufer | Feldstadt | | Fritz-Reuter-Schule | Erich-Weinert-Schule | Fridericianum |
| Otto-von-Guericke-Straße | Mueßer Holz | | Astrid-Lindgren-Schule | Astrid-Lindgren-Schule | Fridericianum |
| Pabsberg | Warnitz | | Grundschule Lankow | W.-v.-Siemens-Schule | Goethe-Gymnasium |
| Pankower Straße | Neu Zippendorf | | Astrid-Lindgren-Schule | Astrid-Lindgren-Schule | Fridericianum |
| Parchimer Straße | Neu Zippendorf | | Astrid-Lindgren-Schule | Astrid-Lindgren-Schule | Fridericianum |
| Parkweg | Ostorf | | Friedensschule | Erich-Weinert-Schule | Fridericianum |
| Pasewalker Straße | Lankow | | Grundschule Lankow | W.-v.-Siemens-Schule | Goethe-Gymnasium |
| Paulsdamm | Wickendorf | | Schweriner Nordlichter | Erich-Weinert-Schule | Goethe-Gymnasium |
| Paulsdammer Weg | Wickendorf | | Schweriner Nordlichter | Erich-Weinert-Schule | Goethe-Gymnasium |
| Paulshöher Ring | Ostorf | | Friedensschule | Erich-Weinert-Schule | Fridericianum |
| Paulshöher Weg | Ostorf | | Friedensschule | Erich-Weinert-Schule | Fridericianum |
| Pawlowstraße | Mueßer Holz | | Schulzentrum im Campus am Turm (GS) | Schulzentrum im Campus am Turm (RS) | Fridericianum |
| Pecser Straße | Neu Zippendorf | | Astrid-Lindgren-Schule | Astrid-Lindgren-Schule | Fridericianum |
| Perleberger Straße | Neu Zippendorf | | Astrid-Lindgren-Schule | Astrid-Lindgren-Schule | Fridericianum |

SCHULEINZUGSBEREICHSSATZUNG

| | | | | | |
|-----------------------|----------------|--|------------------------|------------------------|------------------|
| Pestalozzistraße | Paulsstadt | | Friedensschule | Erich-Weinert-Schule | Fridericianum |
| Pfaffenstraße | Schelfstadt | | Heinrich-Heine-Schule | Campus Weststadt | Goethe-Gymnasium |
| Pilaer Straße | Neu Zippendorf | | Astrid-Lindgren-Schule | Astrid-Lindgren-Schule | Fridericianum |
| Pingelshäger Straße | Friedrichsthal | | Grundschule Lankow | W.-v.-Siemens-Schule | Goethe-Gymnasium |
| Pirolweg | Neumühle | | Friedensschule | Campus Weststadt | Goethe-Gymnasium |
| Plater Straße | Neu Zippendorf | | Astrid-Lindgren-Schule | Astrid-Lindgren-Schule | Fridericianum |
| Platz der Freiheit | Paulsstadt | | Friedensschule | Erich-Weinert-Schule | Fridericianum |
| Platz der Jugend | Feldstadt | | Fritz-Reuter-Schule | Erich-Weinert-Schule | Fridericianum |
| Plöner Straße | Lankow | | Grundschule Lankow | W.-v.-Siemens-Schule | Goethe-Gymnasium |
| Postweg | Wickendorf | | Schweriner Nordlichter | Erich-Weinert-Schule | Goethe-Gymnasium |
| Potsdamer Straße | Neu Zippendorf | | Astrid-Lindgren-Schule | Astrid-Lindgren-Schule | Fridericianum |
| Prerower Ring | Lankow | | Grundschule Lankow | W.-v.-Siemens-Schule | Goethe-Gymnasium |
| Puschkinstraße | Altstadt | 36 38 42 44 47 48 49 50 51 52 53 55 57 59 61 67 71 73 77 79 81 | Heinrich-Heine-Schule | Erich-Weinert-Schule | Fridericianum |
| | Schelfstadt | 1 3 5 7 8 9 10 11 14 15 16 17 18 20 22 24 26 28 29 30 31 35 37 39 41 43 45 | Heinrich-Heine-Schule | Campus Weststadt | Goethe-Gymnasium |
| Querstraße | Feldstadt | | Fritz-Reuter-Schule | Erich-Weinert-Schule | Fridericianum |
| Rahlstedter Straße | Lankow | | Grundschule Lankow | W.-v.-Siemens-Schule | Goethe-Gymnasium |
| Räthenweg | Zippendorf | | Nils-Holgersson-Schule | Astrid-Lindgren-Schule | Fridericianum |
| Ratsteich | Weststadt | | John-Brinckman-Schule | Campus Weststadt | Goethe-Gymnasium |
| Ratzeburger Straße | Lankow | | Grundschule Lankow | W.-v.-Siemens-Schule | Goethe-Gymnasium |
| Rebhuhnweg | Neumühle | | Friedensschule | Campus Weststadt | Goethe-Gymnasium |
| Reihe 1 | Lankow | | Grundschule Lankow | W.-v.-Siemens-Schule | Goethe-Gymnasium |
| Reutzstraße | Paulsstadt | | Friedensschule | Erich-Weinert-Schule | Fridericianum |
| Ricarda-Huch-Straße | Werdervorstadt | | Schweriner Nordlichter | Campus Weststadt | Goethe-Gymnasium |
| Richard-Wagner-Straße | Weststadt | | John-Brinckman-Schule | Campus Weststadt | Goethe-Gymnasium |
| Ritterstraße | Altstadt | | Heinrich-Heine-Schule | Erich-Weinert-Schule | Fridericianum |
| Robert-Beltz-Straße | Weststadt | | John-Brinckman-Schule | Campus Weststadt | Goethe-Gymnasium |

SCHULEINZUGSBEREICHSSATZUNG

| | | | | |
|---------------------------|----------------|------------------------|------------------------|------------------|
| Robert-Blum-Straße | Lewenberg | Schweriner Nordlichter | Campus Weststadt | Goethe-Gymnasium |
| Robert-Havemann-Straße | Großer Dreesch | Nils-Holgersson-Schule | Astrid-Lindgren-Schule | Fridericianum |
| Robert-Koch-Straße | Werdervorstadt | Heinrich-Heine-Schule | Campus Weststadt | Goethe-Gymnasium |
| Rogahner Straße | Görries | Friedensschule | Erich-Weinert-Schule | Fridericianum |
| Röntgenstraße | Schelfstadt | Heinrich-Heine-Schule | Campus Weststadt | Goethe-Gymnasium |
| Rosa-Luxemburg-Straße | Paulsstadt | Friedensschule | Erich-Weinert-Schule | Fridericianum |
| Rosenstraße | Gartenstadt | Nils-Holgersson-Schule | Erich-Weinert-Schule | Fridericianum |
| Rudolf-Breitscheid-Straße | Paulsstadt | Friedensschule | Erich-Weinert-Schule | Fridericianum |
| Rudolf-Tarnow-Straße | Krebsförden | Fritz-Reuter-Schule | Erich-Weinert-Schule | Fridericianum |
| Rugenseer Weg | Friedrichsthal | Grundschule Lankow | W.-v.-Siemens-Schule | Goethe-Gymnasium |
| Sacktannen | Neumühle | Friedensschule | Campus Weststadt | Goethe-Gymnasium |
| Salzstraße | Altstadt | Heinrich-Heine-Schule | Erich-Weinert-Schule | Fridericianum |
| Sandstraße | Paulsstadt | Fritz-Reuter-Schule | Erich-Weinert-Schule | Fridericianum |
| Schäferstraße | Feldstadt | Fritz-Reuter-Schule | Erich-Weinert-Schule | Fridericianum |
| Schall-und-Schwencke-Weg | Werdervorstadt | Schweriner Nordlichter | Campus Weststadt | Goethe-Gymnasium |
| Schelfmarkt | Schelfstadt | Heinrich-Heine-Schule | Campus Weststadt | Goethe-Gymnasium |
| Schelfstraße | Schelfstadt | Heinrich-Heine-Schule | Campus Weststadt | Goethe-Gymnasium |
| Schillerstraße | Weststadt | John-Brinckman-Schule | Campus Weststadt | Goethe-Gymnasium |
| Schlachterstraße | Altstadt | Heinrich-Heine-Schule | Erich-Weinert-Schule | Fridericianum |
| Schlehenstraße | Friedrichsthal | Grundschule Lankow | W.-v.-Siemens-Schule | Goethe-Gymnasium |
| Schleifmühlenweg | Ostorf | Friedensschule | Erich-Weinert-Schule | Fridericianum |
| Schleswiger Straße | Lankow | Grundschule Lankow | W.-v.-Siemens-Schule | Goethe-Gymnasium |
| Schliemannstraße | Schelfstadt | Heinrich-Heine-Schule | Campus Weststadt | Goethe-Gymnasium |
| Schloßgartenallee | Ostorf | Friedensschule | Erich-Weinert-Schule | Fridericianum |
| Schloßstraße | Altstadt | Heinrich-Heine-Schule | Erich-Weinert-Schule | Fridericianum |
| Schmiedeberg | Wickendorf | Schweriner Nordlichter | Erich-Weinert-Schule | Goethe-Gymnasium |
| Schmiedestraße | Altstadt | Heinrich-Heine-Schule | Erich-Weinert-Schule | Fridericianum |
| Schönfelder Weg | Friedrichsthal | Grundschule Lankow | W.-v.-Siemens-Schule | Goethe-Gymnasium |
| Schulstraße | Schelfstadt | Heinrich-Heine-Schule | Campus Weststadt | Goethe-Gymnasium |
| Schulzenweg | Görries | Friedensschule | Erich-Weinert-Schule | Fridericianum |

SCHULEINZUGSBEREICHSSATZUNG

| | | | | | |
|-------------------------|--------------------|--|------------------------|------------------------|------------------|
| Schusterstraße | Altstadt | | Heinrich-Heine-Schule | Erich-Weinert-Schule | Fridericianum |
| Schwalbenstraße | Neumühle | | Friedensschule | Campus Weststadt | Goethe-Gymnasium |
| Schwälkenberg | Werdervorstadt | | Schweriner Nordlichter | Campus Weststadt | Goethe-Gymnasium |
| Schwaneninsel | Werdervorstadt | | Heinrich-Heine-Schule | Campus Weststadt | Goethe-Gymnasium |
| Schweinemarkt | Schelfstadt | | Heinrich-Heine-Schule | Campus Weststadt | Goethe-Gymnasium |
| Schweriner Straße | Wüstmark | | Nils-Holgersson-Schule | Erich-Weinert-Schule | Fridericianum |
| Sebastian-Bach-Straße | Weststadt | | John-Brinckman-Schule | Campus Weststadt | Goethe-Gymnasium |
| Seeblick | Werdervorstadt | | Heinrich-Heine-Schule | Campus Weststadt | Goethe-Gymnasium |
| Seehofer Straße | Wickendorf | | Schweriner Nordlichter | Erich-Weinert-Schule | Goethe-Gymnasium |
| Seestraße | Feldstadt | | Fritz-Reuter-Schule | Erich-Weinert-Schule | Fridericianum |
| Seitenweg | Medewege | | Schweriner Nordlichter | Erich-Weinert-Schule | Goethe-Gymnasium |
| Semmelweisstraße | Werdervorstadt | | Schweriner Nordlichter | Campus Weststadt | Goethe-Gymnasium |
| Severinstraße | Paulsstadt | | Friedensschule | Erich-Weinert-Schule | Fridericianum |
| Siedlerweg | Lewenberg | | Schweriner Nordlichter | Campus Weststadt | Goethe-Gymnasium |
| Siedlung | Lankow | | Grundschule Lankow | W.-v.-Siemens-Schule | Goethe-Gymnasium |
| Siegfried-Marcus-Straße | Wüstmark | | Nils-Holgersson-Schule | Erich-Weinert-Schule | Fridericianum |
| Silberberg | Warnitz | | Grundschule Lankow | W.-v.-Siemens-Schule | Goethe-Gymnasium |
| Slüterufer | Ostorf | | Friedensschule | Erich-Weinert-Schule | Fridericianum |
| Sodemannscher Teich | Lankow | | John-Brinckman-Schule | Campus Weststadt | Goethe-Gymnasium |
| Sonnenkamp | Krebsförden | | Fritz-Reuter-Schule | Erich-Weinert-Schule | Fridericianum |
| Sonnenweg | Zippendorf | | Nils-Holgersson-Schule | Astrid-Lindgren-Schule | Fridericianum |
| Speicherstraße | Werdervorstadt | | Schweriner Nordlichter | Campus Weststadt | Goethe-Gymnasium |
| Sperlingsweg | Neumühle | | Friedensschule | Campus Weststadt | Goethe-Gymnasium |
| Spieltordamm | Schelfstadt | | Friedensschule | Campus Weststadt | Goethe-Gymnasium |
| Stadionstraße | Ostorf | | Friedensschule | Erich-Weinert-Schule | Fridericianum |
| Starenweg | Neumühle | | Friedensschule | Campus Weststadt | Goethe-Gymnasium |
| Steinstraße | Paulsstadt | | Friedensschule | Erich-Weinert-Schule | Fridericianum |
| Stern Buchholz | Göhrener Tannen | | Nils-Holgersson-Schule | Astrid-Lindgren-Schule | Fridericianum |
| Stieglitzweg | Neumühle | | Friedensschule | Campus Weststadt | Goethe-Gymnasium |

SCHULEINZUGSBEREICHSSATZUNG

| | | | | | |
|----------------------------|----------------|-----|------------------------|------------------------|------------------|
| Stiftstraße | Feldstadt | | Fritz-Reuter-Schule | Erich-Weinert-Schule | Fridericianum |
| Stillfriedstraße | Lewenberg | | Schweriner Nordlichter | Campus Weststadt | Goethe-Gymnasium |
| Stralsunder Straße | Neu Zippendorf | | Astrid-Lindgren-Schule | Astrid-Lindgren-Schule | Fridericianum |
| Tallinner Straße | Neu Zippendorf | | Astrid-Lindgren-Schule | Astrid-Lindgren-Schule | Fridericianum |
| Tannhöfer Allee | Ostorf | | Friedensschule | Erich-Weinert-Schule | Fridericianum |
| Tappenhagen | Altstadt | | Heinrich-Heine-Schule | Erich-Weinert-Schule | Fridericianum |
| Taubenstraße | Schelfstadt | | Heinrich-Heine-Schule | Campus Weststadt | Goethe-Gymnasium |
| Theaterstraße | Altstadt | | Heinrich-Heine-Schule | Erich-Weinert-Schule | Fridericianum |
| Töpferberg | Feldstadt | | Fritz-Reuter-Schule | Erich-Weinert-Schule | Fridericianum |
| Touristenweg | Friedrichsthal | | Grundschule Lankow | W.-v.-Siemens-Schule | Goethe-Gymnasium |
| Trebbower Straße | Warnitz | | Grundschule Lankow | W.-v.-Siemens-Schule | Goethe-Gymnasium |
| Tulpenweg | Gartenstadt | | Nils-Holgersson-Schule | Erich-Weinert-Schule | Fridericianum |
| Turower Ring | Neumühle | | Friedensschule | Campus Weststadt | Goethe-Gymnasium |
| Ueckermünder Straße | Lankow | | Grundschule Lankow | W.-v.-Siemens-Schule | Goethe-Gymnasium |
| Uhlennest | Neumühle | | Friedensschule | Campus Weststadt | Goethe-Gymnasium |
| Ulmenweg | Lankow | | Grundschule Lankow | W.-v.-Siemens-Schule | Goethe-Gymnasium |
| Usedomer Straße | Lankow | | Grundschule Lankow | W.-v.-Siemens-Schule | Goethe-Gymnasium |
| Vaasaer Straße | Neu Zippendorf | | Astrid-Lindgren-Schule | Astrid-Lindgren-Schule | Fridericianum |
| Vidiner Straße | Neu Zippendorf | | Astrid-Lindgren-Schule | Astrid-Lindgren-Schule | Fridericianum |
| Virchowstraße | Werdervorstadt | | Heinrich-Heine-Schule | Campus Weststadt | Goethe-Gymnasium |
| Von-der-Schulenburg-Straße | Großer Dreesch | | Nils-Holgersson-Schule | Astrid-Lindgren-Schule | Fridericianum |
| Von-Flotow-Straße | Weststadt | | John-Brinckman-Schule | Campus Weststadt | Goethe-Gymnasium |
| Von-Stauffenberg-Straße | Großer Dreesch | | Nils-Holgersson-Schule | Astrid-Lindgren-Schule | Fridericianum |
| Von-Thünen-Straße | Paulsstadt | | Fritz-Reuter-Schule | Erich-Weinert-Schule | Fridericianum |
| Vor dem Wittenburger Tor | Neumühle | 4 | Friedensschule | Campus Weststadt | Goethe-Gymnasium |
| | Weststadt | 1 5 | John-Brinckman-Schule | Campus Weststadt | Goethe-Gymnasium |
| Vor den Wiesen | Wüstmark | | Nils-Holgersson-Schule | Erich-Weinert-Schule | Fridericianum |
| Vossens Tannen | Krebsförden | | Nils-Holgersson-Schule | Erich-Weinert-Schule | Fridericianum |
| Voßstraße | Paulsstadt | | Fritz-Reuter-Schule | Erich-Weinert-Schule | Fridericianum |
| Wacholderweg | Lankow | | Grundschule Lankow | W.-v.-Siemens-Schule | Goethe-Gymnasium |

SCHULEINZUGSBEREICHSSATZUNG

| | | | | | |
|----------------------------|---------------------------------------|---|------------------------|----------------------|------------------|
| Wachtelweg | Neumühle | | Friedensschule | Campus Weststadt | Goethe-Gymnasium |
| Waisengärten | Werdervorstadt | | Heinrich-Heine-Schule | Campus Weststadt | Goethe-Gymnasium |
| Waldschulweg | Ostorf | | Friedensschule | Erich-Weinert-Schule | Fridericianum |
| Waldweg | Friedrichsthal | | Grundschule Lankow | W.-v.-Siemens-Schule | Goethe-Gymnasium |
| Walnussweg | Lankow | | Grundschule Lankow | W.-v.-Siemens-Schule | Goethe-Gymnasium |
| Wallstraße | Altstadt/ Feldstadt/ Paulsstadt | | Fritz-Reuter-Schule | Erich-Weinert-Schule | Fridericianum |
| Walther-Rathenau-Straße | Werdervorstadt | | Schweriner Nordlichter | Campus Weststadt | Goethe-Gymnasium |
| Warnitzer Straße | Friedrichsthal | | Grundschule Lankow | W.-v.-Siemens-Schule | Goethe-Gymnasium |
| Wasserstraße | Görries | | Friedensschule | Erich-Weinert-Schule | Fridericianum |
| Weidenweg | Friedrichsthal | | Grundschule Lankow | W.-v.-Siemens-Schule | Goethe-Gymnasium |
| Weinbergstraße | Ostorf | | Friedensschule | Erich-Weinert-Schule | Fridericianum |
| Weißdornweg | Friedrichsthal | | Grundschule Lankow | W.-v.-Siemens-Schule | Goethe-Gymnasium |
| Wendelstorfer Weg | Friedrichsthal | | Grundschule Lankow | W.-v.-Siemens-Schule | Goethe-Gymnasium |
| Wendenhof | Wickendorf | | Schweriner Nordlichter | Erich-Weinert-Schule | Goethe-Gymnasium |
| Werderstraße | Altstadt | 125 127 131 133 139 | Heinrich-Heine-Schule | Erich-Weinert-Schule | Fridericianum |
| | Schelfstadt | 3 5 7 9 11 13 15 17 19 21 25 27 29 31 33 35 37 39 41 43 45 47 51 53 55 57 59 61 63 67 69 71 73 75 77 79 87 89 | Heinrich-Heine-Schule | Campus Weststadt | Goethe-Gymnasium |
| | Werdervorstadt | 6 8 10 12 14 16 18 20 24 26 28 32 34 36 38 40 42 44 48 50 52 54 56 58 60 62 64 74 | Heinrich-Heine-Schule | Campus Weststadt | Goethe-Gymnasium |
| Werkstraße | Wüstmark | | Nils-Holgersson-Schule | Erich-Weinert-Schule | Fridericianum |
| Werner-Seelenbinder-Straße | Weststadt | | John-Brinckman-Schule | Campus Weststadt | Goethe-Gymnasium |
| Wickendorfer Markt | Wickendorf | | Schweriner Nordlichter | Erich-Weinert-Schule | Goethe-Gymnasium |
| Wickendorfer Straße | Medewege | | Schweriner Nordlichter | Erich-Weinert-Schule | Fridericianum |

SCHULEINZUGSBEREICHSSATZUNG

| | | | | | |
|------------------------|----------------|---|------------------------|------------------------|------------------|
| Wiesengrund | Krebsförden | | Nils-Holgersson-Schule | Erich-Weinert-Schule | Fridericianum |
| Wiesenhof | Wüstmark | | Nils-Holgersson-Schule | Erich-Weinert-Schule | Fridericianum |
| Wiesenweg | Zippendorf | | Nils-Holgersson-Schule | Astrid-Lindgren-Schule | Goethe-Gymnasium |
| Wilhelm-Maybach-Straße | Wüstmark | | Nils-Holgersson-Schule | Erich-Weinert-Schule | Fridericianum |
| Willi-Bredel-Straße | Weststadt | | John-Brinckman-Schule | Campus Weststadt | Goethe-Gymnasium |
| Wismarsche Straße | Altstadt | 106 117 119 121 123 125 126 | Friedensschule | Erich-Weinert-Schule | Fridericianum |
| | Lewenberg | 189 191 193 195 197 198 200 202 204 206 208 210 212 214 216 218 220 221 222 223 224 225 226 227 228 229 230 231 232 233 234 235 236 237 238 241 243 245 247 249 251 253 255 257 258 259 260 261 262 263 264 265 266 267 268 269 270 271 272 273 274 275 276 277 278 279 280 281 283 284 285 286 287 288 291 293 294 295 296 298 299 301 303 305 307 309 311 313 315 317 321 369 371 373 375 377 393 397 | Schweriner Nordlichter | Campus Weststadt | Goethe-Gymnasium |
| | Paulsstadt | 135 137 139 141 142 143 145 147 148 149 150 151 153 155 156 157 158 160 162 163 165 167 169 170 171 178 180 181 182 186 188 190 192 | Friedensschule | Erich-Weinert-Schule | Fridericianum |
| Wittenberger Straße | Neu Zippendorf | | Astrid-Lindgren-Schule | Astrid-Lindgren-Schule | Fridericianum |
| Wittenburger Straße | Altstadt | 15 16 17 19 26 28 29 30 31 33 36 37 39 | Friedensschule | Erich-Weinert-Schule | Fridericianum |

SCHULEINZUGSBEREICHSSATZUNG

| | | | | | |
|--------------------|----------------|---|----------------------------|------------------------|------------------|
| | Paulsstadt | 20 22 24 40 42 43 45 46 47 48 49 51 52 53 55 57 58 59 60 61 62 63 64 65 66 67 68 69 70 71 72 73 74 75 76 77 78 79 80 81 82 83 84 85 87 88 89 90 91 92 93 94 95 96 97 98 102 104 | Friedensschule | Erich-Weinert-Schule | Fridericianum |
| | Weststadt | 99 101 103 105 106 108 110 112 114 | John-Brinckman-Schule | Campus Weststadt | Goethe-Gymnasium |
| Wolfsschlucht | Friedrichsthal | | Grundschule Lankow | W.-v.-Siemens-Schule | Goethe-Gymnasium |
| Wolgaster Straße | Lankow | | Grundschule Lankow | W.-v.-Siemens-Schule | Goethe-Gymnasium |
| Wossidlostraße | Weststadt | | John-Brinckman-Schule | Campus Weststadt | Goethe-Gymnasium |
| Wuppertaler Straße | Neu Zippendorf | | Astrid-Lindgren-Schule | Astrid-Lindgren-Schule | Fridericianum |
| Zeisigweg | Neumühle | | Friedensschule | Campus Weststadt | Goethe-Gymnasium |
| Ziegeleiweg | Lankow | | John-Brinckman-Schule | Campus Weststadt | Goethe-Gymnasium |
| Ziegelhof | Lankow | | Grundschule Lankow | W.-v.-Siemens-Schule | Goethe-Gymnasium |
| Ziegelseestraße | Werdervorstadt | | Schweriner Nordlichter | Campus Weststadt | Goethe-Gymnasium |
| Ziegelwerder | Mueß | | Grundschule Lankow | Astrid-Lindgren-Schule | Fridericianum |
| Ziegenmarkt | Schelfstadt | | Heinrich-Heine-Schule | Campus Weststadt | Goethe-Gymnasium |
| Zingster Ring | Lankow | | Grundschule Lankow | W.-v.-Siemens-Schule | Goethe-Gymnasium |
| Ziolkowskistraße | Mueßer Holz | 1 2 3 4 5 6 7 8 9 10 11 12 13 14 15 16 17 18 19 20 23 24 25 26 27 28 29 30 31 32 33 34 | Grundschule am Mueßer Berg | Astrid-Lindgren-Schule | Fridericianum |
| | Mueßer Holz | 37 39 40 41 42 43 44 45 46 47 48 49 50 51 52 53 54 55 56 57 58 59 60 61 62 63 64 65 66 67 68 69 70 71 72 73 74 75 76 77 78 79 | Astrid-Lindgren-Schule | Astrid-Lindgren-Schule | Fridericianum |

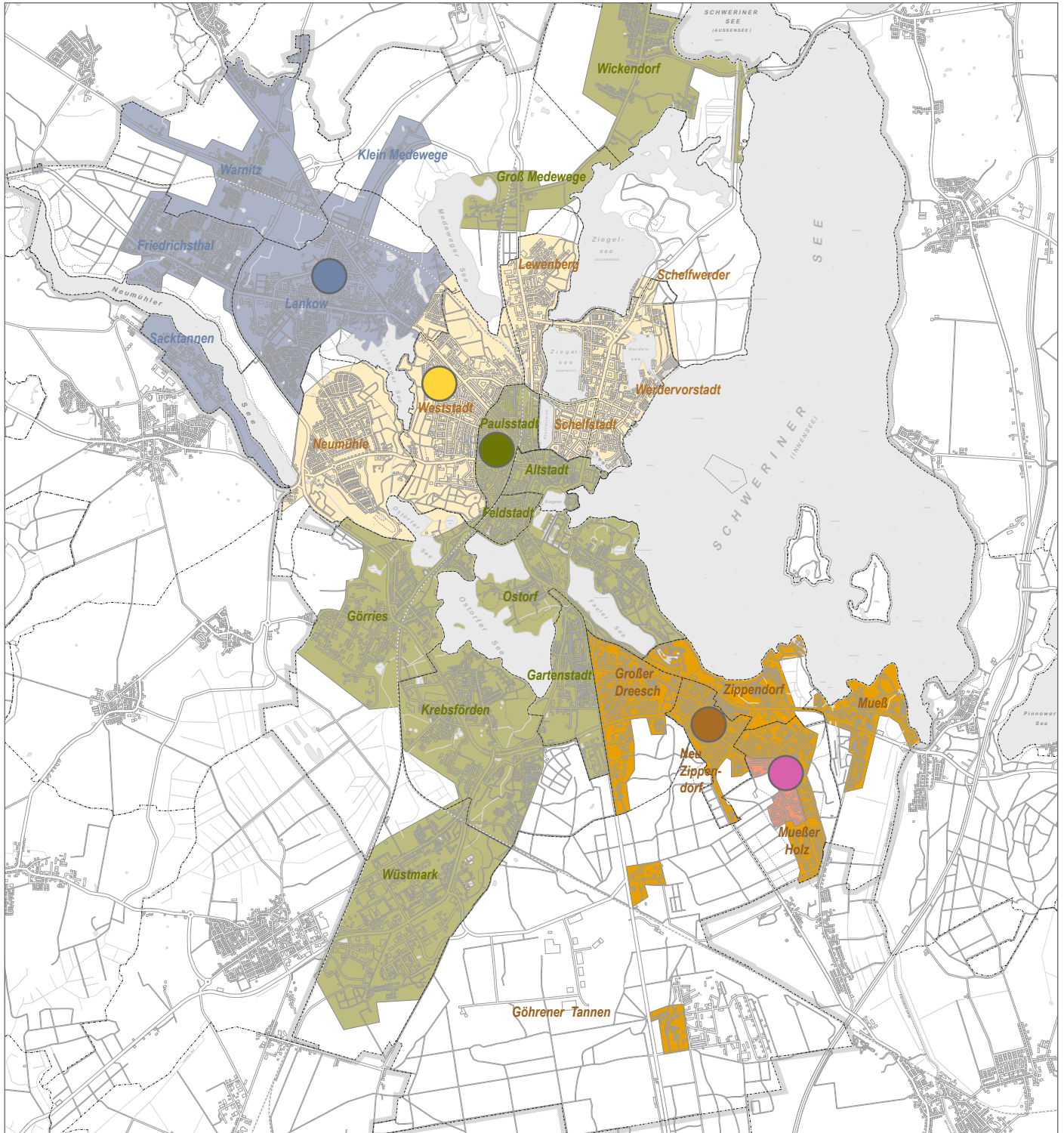
SCHULEINZUGSBEREICHSSATZUNG

| | | | | | |
|---------------------|-------------|--|------------------------|------------------------|------------------|
| Zu den Störwiesen | Mueß | | Nils-Holgersson-Schule | Astrid-Lindgren-Schule | Fridericianum |
| Zum Alten Bauernhof | Mueß | | Nils-Holgersson-Schule | Astrid-Lindgren-Schule | Fridericianum |
| Zum Bahnhof | Paulsstadt | | Friedensschule | Erich-Weinert-Schule | Fridericianum |
| Zum Birkenhorst | Krebsförden | | Fritz-Reuter-Schule | Erich-Weinert-Schule | Fridericianum |
| Zum Kirschenhof | Warnitz | | Grundschule Lankow | W.-v.-Siemens-Schule | Goethe-Gymnasium |
| Zum Reppin | Mueß | | Nils-Holgersson-Schule | Astrid-Lindgren-Schule | Fridericianum |
| Zum Schulacker | Krebsförden | | Fritz-Reuter-Schule | Erich-Weinert-Schule | Fridericianum |
| Zur Feuerwache | Wickendorf | | Schweriner Nordlichter | Erich-Weinert-Schule | Goethe-Gymnasium |

Für folgende Schulen gilt aufgrund Ihrer Besonderheiten das gesamte Stadtgebiet Schwerin als Schuleinzugsbereich:

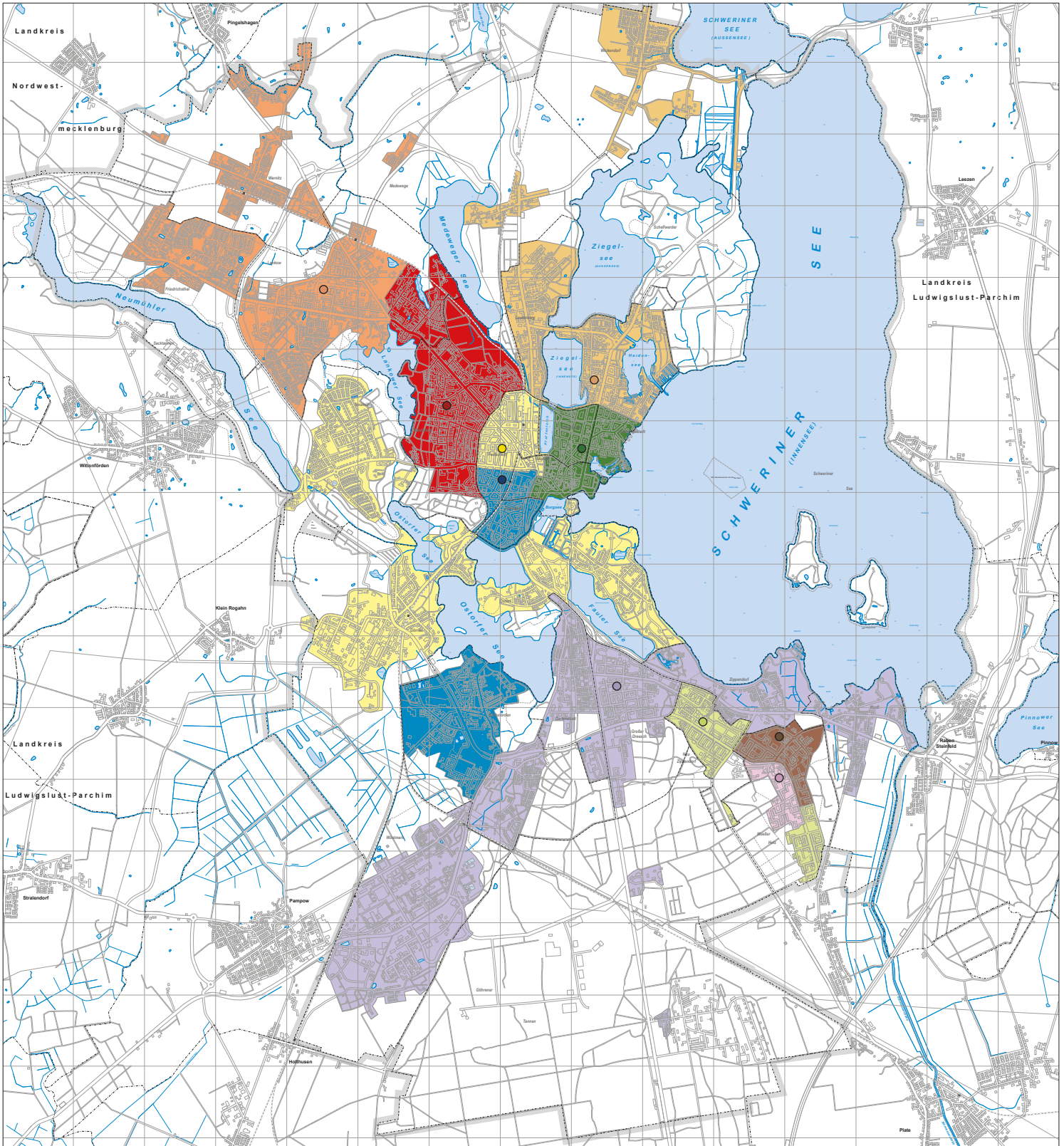
| | |
|--|--------------------|
| Sportgymnasium | Gymnasium |
| IGS "Bertolt-Brecht" | Gesamtschule |
| Albert-Schweitzer-Schule | Förderschule |
| Sonderpädagogisches Förderzentrum „Am Fernsehturm“ | Förderschule |
| Mecklenburgisches Förderzentrum | Förderschule |
| Grundschule Schweriner Nordlichter | Orientierungsstufe |

Einzugsgebiete Regionalschulen Landeshauptstadt Schwerin



| | | |
|---|---|--|
| ● | Regionalschule „Werner von Siemens“ | Kartgrundlage: Amtliche Stadtkarte der Landeshauptstadt Schwerin Bearbeitung: Vermessungs- und Geoinformationsbehörde des Landkreises Ludwigslust-Parchim und der Landeshauptstadt Schwerin Stand: 10 / 2024 |
| ● | Regionalschule „Campus Weststadt“ | |
| ● | Regionalschule „Erich Weinert“ | |
| ● | Regionalschule „Astrid Lindgren“ | |
| ● | Regionalschule „Schulzentrum im Campus am Turm“ | |

Einzugsgebiete Schweriner Grundschulen

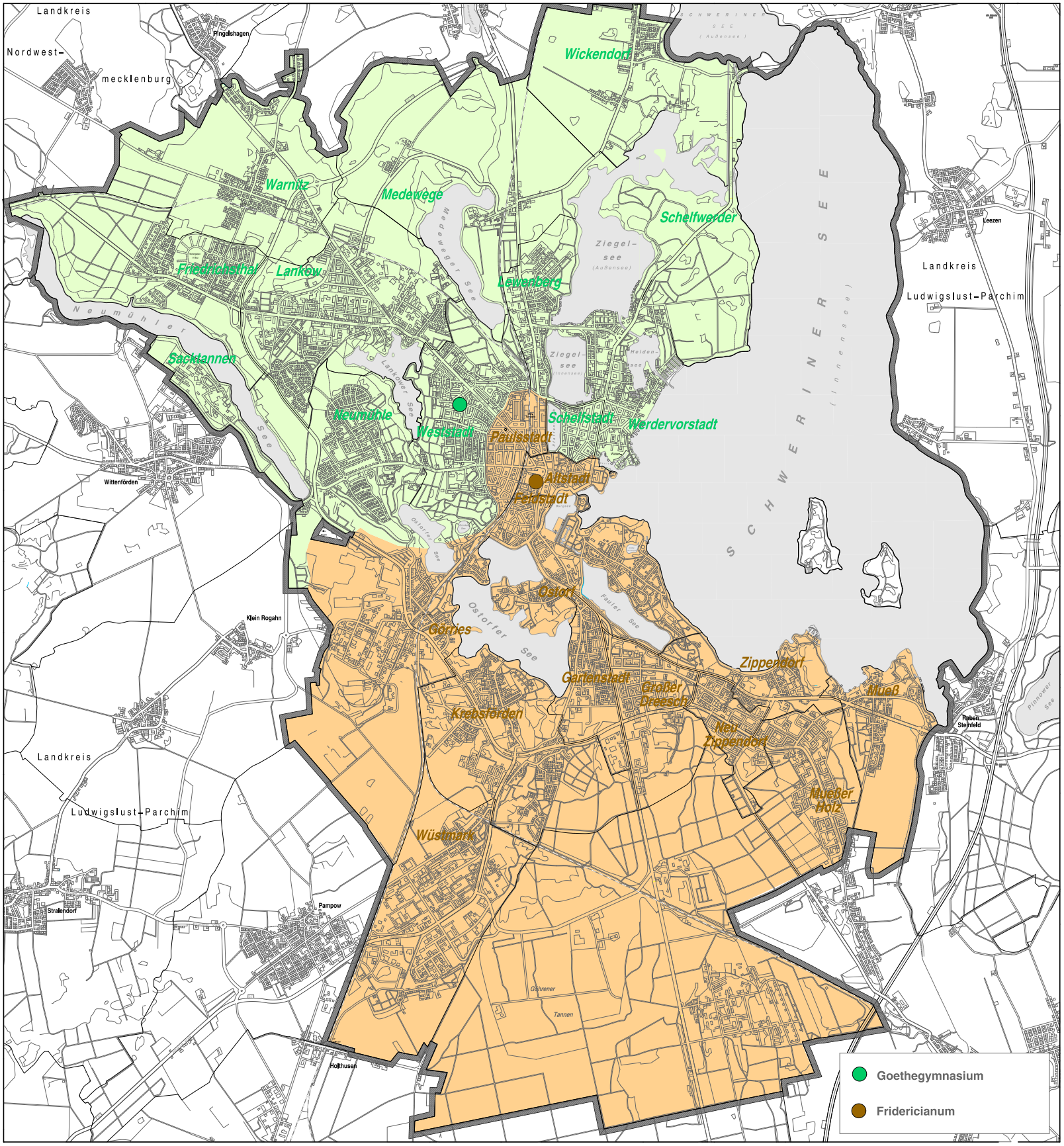


- | | |
|--------------------------|--------------------------------|
| ● Friedensschule | ● Schweriner Nordlichter |
| ● Fritz-Reuter-Schule | ● Astrid-Lindgren-Schule |
| ● Heinrich-Heine-Schule | ● Nils-Holgersson-Schule |
| ● John-Brinckmann-Schule | ● Grundschule im CAT |
| ● Grundschule Lankow | ● Grundschule „Am Mueßer Berg“ |

Kartengrundlage:
Amtliche Stadtkarte der Landeshauptstadt Schwerin

Bearbeitung:
Vermessungs- und Geoinformationsbehörde des
Landkreises Ludwigslust-Parchim und
der Landeshauptstadt Schwerin

Stand: 04/ 2023



- Goethegymnasium
- Fridericianum

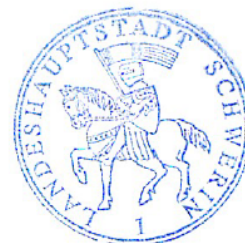
SCHULEINZUGSBEREICHSSATZUNG DER LANDESHAUPTSTADT SCHWERIN

Schwerin, den

29.12.17

Oberbürgermeister der
Landeshauptstadt Schwerin

B. Dedes



Veröffentlichungsvermerk:

Im Internet bekanntgemacht am

02.01.2018 A. Ochs