

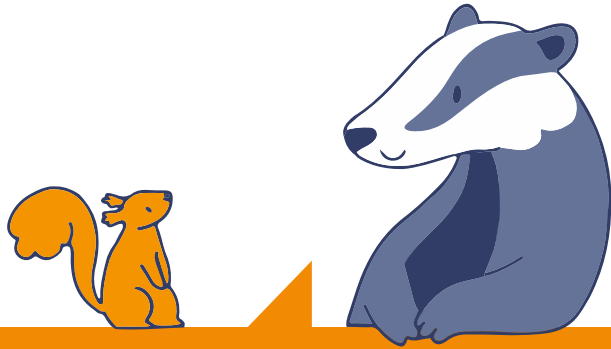
مرحباً بك!

أنت جديد في عاصمة الولاية Schwerin.
يحتاج طفلك إذن إلى مقعد دراسي.

على الأطفال الالتحاق من سن 6 سنوات وإلى حين بلوغ 18 سنة بمدرسة أو مدرسة مهنية (التعليم الإلزامي). يتم تسجيل الأطفال من قبل الوالدين.

هل أنت جديد في ألمانيا ولا يستطيع طفلك التحدث باللغة الألمانية؟ إذا فالتسجيل في المدرسة يتم في تلك الحالة بشكل مختلف.

يمكنك هنا معرفة ما يجب عليك القيام به من أجل حصول طفلك على مقعد دراسي.



"الوصول بشكل صحيح إلى
المدرسة في شفيرين."



Familien- und Fachkräftebildung in Schwerin

Impressum:

Landeshauptstadt Schwerin
Der Oberbürgermeister

Am Packhof 2-6
19053 Schwerin
Telefon: 0385 545-0
Telefax: 0385 545-1019
E-Mail: info@schwerin.de
Internet: www.schwerin.de

Kontakt:

Dezernat für Jugend,
Soziales und Gesundheit
Fachstelle Chancengleichheit
„Familien- und Fachkräftebildung
in Schwerin (FaBi)“

E-Mail: integration@schwerin.de

Stand: September 2024



Finanziert von der
Europäischen Union



تدريب الأسرة
والمتخصصين
في شفيرين

معلومات عن التسجيل بالمدارس مدينة Schwerin للأطفال و الصبيان الناطقين باللغات غير الألمانية



العربية
-
Arabisch

التسجيل في المدرسة

التعليم الإلزامي والتسجيل الأول في المدرسة

يبدأ التعليم الإلزامي للأطفال في سن 6 سنوات. إذا بلغ طفلك أو سيبليغ 6 سنوات، يجب تسجيل طفلك في المدرسة.

مثال: سيتم تسجيل جميع الأطفال المولودين بين 1 يوليو 2018 و 30 يونيو 2019 للعام الدراسي 2026/2025.

يجب عليك تسجيل طفلك في المدرسة في عاصمة الولاية Schwerin ويمكنك القيام بذلك عبر الإنترنت أو في مكتب شؤون المواطنين: Bürgeramt/Bürgerbüro.

التسجيل في المدرسة لجميع الأطفال الآخرين

طفلك لا يتحدث الألمانية وسبق له الالتحاق بمدرسة في الخارج. لكن طفلك لم يلتحق بعد بصف دراسي نظامي في ألمانيا سيتم تسجيل طفلك أولاً في صف تمهيدي.

يحصل الأطفال في الصفوف التمهيديّة على 20 ساعة من الدروس والهدف من ذلك هو أن يتعلم الأطفال اللغة الألمانية.

إذا كان طفلك قد التحق بالفعل بصف تمهيدي في مدينة أخرى في ألمانيا ولم يكمله بعد، فيجب عليه أيضاً حضور صف تمهيدي في Schwerin. يمكنك التسجيل في الصفوف التمهيديّة هنا:

الاستشارة

لا يزال لدي أسئلة، مع من يمكنني أن أتواصل؟ هل لديك أي أسئلة؟ يرجى الاتصال بنا هنا:

Staatliches Schulamt Schwerin
Friedrich-Engels-Straße 47
19061 Schwerin
تليفون: 0385 58878-104

Ministerium für Bildung und Kindertagesförderung
(nur für Fragen zu beruflichen Schulen)
Werderstraße 124
19055 Schwerin
تليفون: 0385 588-17221

Landeshauptstadt Schwerin Fachdienst Bildung und Sport
Am Packhof 2-6
Schwerin 19053
تليفون: 0385 545-0
تليفون: 0385 545-2010

بعد التسجيل، سوف تتلقى رسالة من هيئة التعليم

بمدينة Schwerin (Staatliches Schulamt).

تحتوي هذه الرسالة على اسم وعنوان المدرسة التي سيلتحق بها طفلك. تحتوي هذه الرسالة على موعد. يجب عليك الحضور في تاريخ الموعد وتسجيل طفلك شخصياً في المدرسة المذكورة في الرسالة.

ما الذي أحتاجه للتسجيل في الصف تمهيدي؟

سوف تتلقى استمارة. قم بملء هذه الاستمارة ثم قم بتسليمها عند التسجيل.

يُرجى إحضار بطاقة هويتك معك. يُرجى أيضاً إحضار شهادة التسجيل الخاصة بك.

لماذا وأين يجب أن أسجل طفلي في المدرسة المهنية؟

يبلغ طفلك من العم 16 عاماً، إذن فالمدراس المهنية هي المسؤولة الآن. سوف يلتحق طفلك الآن بسنة إعداد مهني للأجانب. يمكنك التسجيل هنا:

Regionales Berufliches Bildungszentrum
der Landeshauptstadt Schwerin - Technik
Gadebuscher Straße 153
19057 Schwerin

تليفون: 0385 44007-0
فاكس: 44007 0385-25

Regionale Schule Weststadt Campus
Schwerin Johannes-R.-Becher-Straße 14
19059 Schwerin

كل يوم أربعاء من الساعة 14:00 إلى الساعة 15:30

تنبيه!

هل طفلك مسجل بالفعل في صف عادي في مدرسة في ألمانيا؟ إذن لا تنطبق عليك إجراءات التسجيل أعلاه. يرجى التواصل مع مدرستك المحلية!